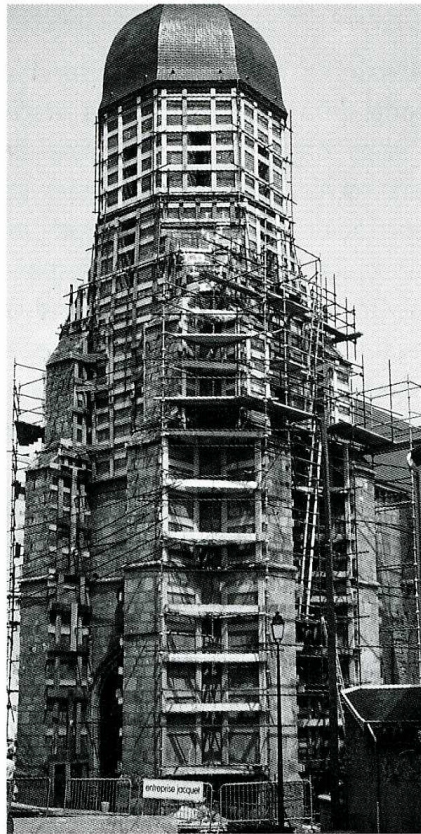


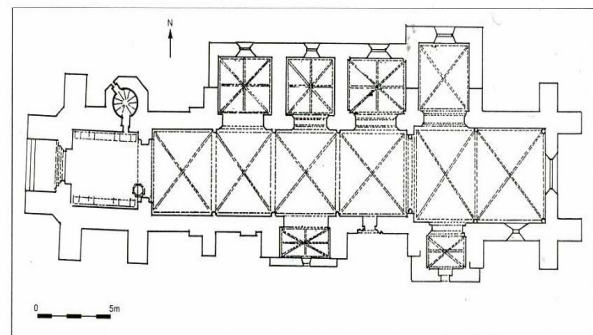
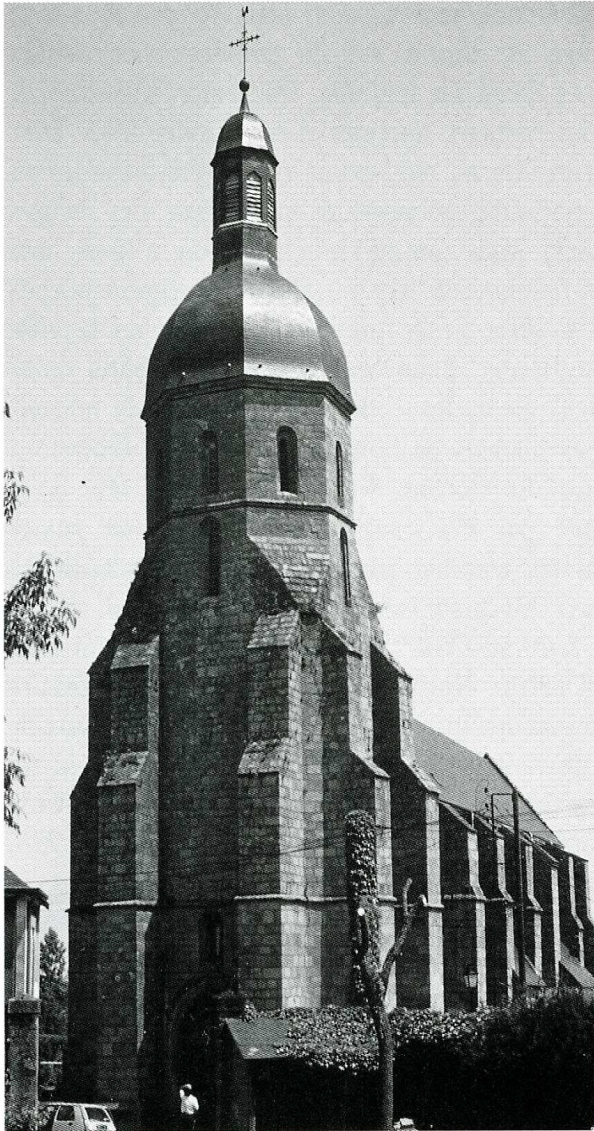
AIGURANDE

Indre, chef-lieu de canton, arrond. de La Châtre, 1 932 hab.

L'église Notre-Dame d'Aigurande, dans le Berry, s'impose dès l'abord par son caractère monumental d'église fortifiée – près de 40 m de long – et par son imposant clocher-porche. Il ne s'agit pas d'un édifice homogène et le plan actuel reflète bien par son irrégularité les différentes campagnes de construction et les remaniements qui vont du XI^e au XVII^e s. : une nef unique de six travées terminée par un chevet plat, prolongée à l'ouest par un clocher-porche auquel on accède par un escalier et flanquée de six chapelles latérales, deux au sud et quatre au nord. L'édifice est attesté dès le XI^e s. lorsqu'en 1087 Géraud de Rongères cède au profit de la



Aigurande (Indre). Église Notre-Dame, étaieement du clocher et vue intérieure de la nef (photo M. Ciotti, A.B.F., 1989).



Aigurande (Indre). Église Notre-Dame, vue du sud-ouest et plan (photo M. Ciotti, A.B.F., 1989).

grande abbaye tourangelle de Marmoutier un douzième de l'église, à la fois pour le salut de son âme et sans doute aussi pour se conformer à l'interdiction faite aux laïcs de posséder des biens religieux à la suite de la réforme grégorienne. Les bénéfices d'Aigurande et du prieuré voisin de Crozon sont alors regroupés sous la tutelle de Marmoutier. De ce premier édifice qui devait être charpenté seuls sont conservés quelques contreforts et la maçonnerie du mur sud de la nef où l'on voit la trace des petites baies du XI^e s. aujourd'hui murées. Avec la prospérité des campagnes aux XII^e et XIII^e s., l'église est agrandie de deux travées et d'un clocher tandis que le chevet, sans doute arrondi, est remplacé par un chevet plat. L'église est aussi voûtée : si le projet original prévoit vraisemblablement une voûte en plein cintre, le choix se porte finalement au début du XIII^e s. sur une voûte en croisée d'ogives retombant sur des colonnes engagées surmontées de chapiteaux à crochets. Le porche communique avec la nef par une porte brisée à voussure