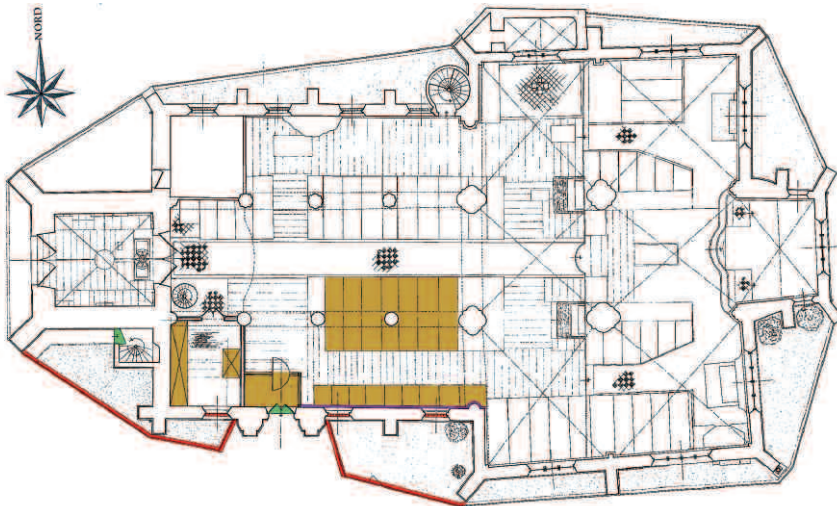


# ATTICHY

*Oise, chef-lieu de canton, arrondissement Compiègne,  
1 852 habitants*



1



2

L'ÉGLISE SAINT-MÉDARD d'Attichy se compose d'un clocher-porche élevé au XVIII<sup>e</sup> s. et dont la silhouette trapue précède la nef de quatre travées. Le vaisseau central de celle-ci conserve, dissimulées sous les combles des bas-côtés, des traces de la construction primitive du XII<sup>e</sup> s., fenêtres hautes et corniche sculptée. Si la première mention d'une église paroissiale remonte à 1119, le patronage de la famille de Montmorency sur la cure, attesté en 1137, pourrait être à l'origine de la construction de l'église romane.



3



4

Attichy (Oise)

Église Saint-Médard

1. Plan (Th. Legendre, arch.)

2. Façade occidentale

3. Chevet

4. Angle nord-est du chevet



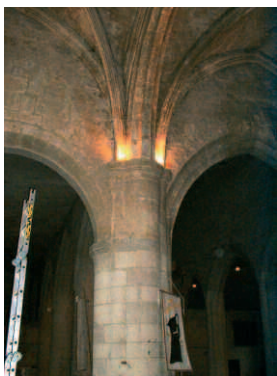
5



6



7



8



9

Des aménagements effectués aux XV<sup>e</sup> et XVI<sup>e</sup> s. ont profondément transformé l'édifice. C'est de cette époque que daterait le lambris qui couvre le vaisseau principal. Les collatéraux, plus étroits à l'origine, ont été élargis au XVI<sup>e</sup> siècle.

Le transept aurait été reconstruit à la même époque avec deux vastes chapelles orientées. Celle du nord abrite un sépulcre. Le clocher de la croisée s'est effondré en 1735. S'ensuivent probablement d'importants travaux de restauration, dont témoignent les piliers de section quadrilobée qui reçoivent les arcades prismatiques dans cette partie de l'église. En 1767, en remplacement des fonts baptismaux du XIII<sup>e</sup> s., de nouveaux fonts en marbre furent installés dans l'église. Le chœur, amputé vers 1830 lors de l'élargissement de la rue longeant l'église à l'est, pourrait conserver des éléments du XIII<sup>e</sup> siècle. C'est ainsi que les étroites lancettes qui éclairent les côtés devaient être accompagnées d'autres fenêtres de ce type et composer une abside polygonale, épaulée par des contreforts couronnés en bâtière.

La Sauvegarde de l'Art français, en 2010, a accordé une aide de 15 000 € pour la restauration de la toiture, de la charpente et des maçonneries du bas-côté sud de l'église.

Dany Sandron

Attichy (Oise)

Église Saint-Médard

5. Vue intérieure, carte postale ancienne

6. Fenêtres hautes romanes obturées

7. Chapiteau

8. Retombées des voûtes dans le bras sud du transept

9. Base d'un pilier