

BALAGNY-SUR-THÉRAIN

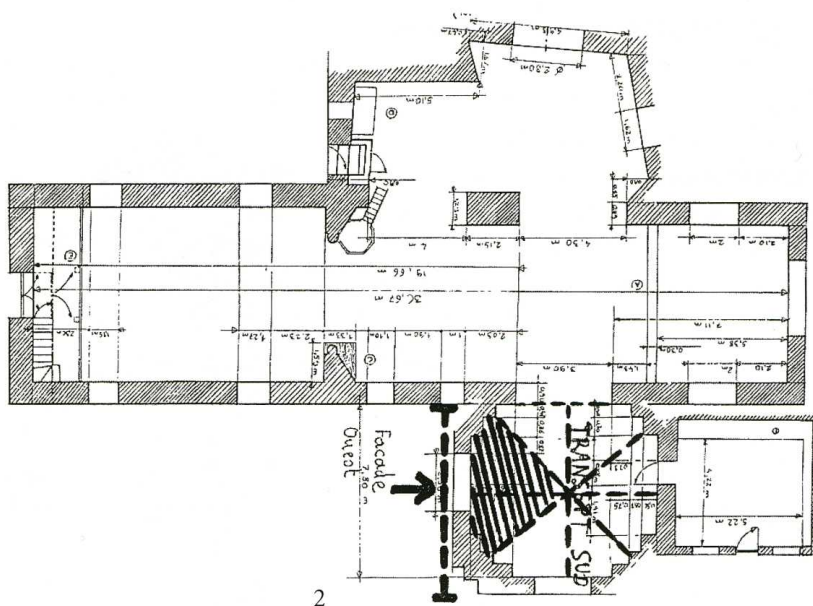
*Oise, canton Neuilly-en-Thelle, arrondissement Senlis,
1 487 habitants
I.S.M.H. 1927*



ÉGLISE Saint-Léger. Le village de Balagny était le but d'un pèlerinage auprès des saintes Brigidé et Maure. Ces deux sœurs, d'origine écossaise, de retour d'un voyage en Palestine, auraient péri en Beauvaisis en 514 en même temps que leur frère Hipsadius et d'autres compagnons. Leurs restes étaient conservés depuis le XIII^e s. dans la chapelle du château voisin. Restauré en 1808, cet édifice fut détruit en 1839, et les reliques alors transférées dans l'église paroissiale. Celle-ci, hétérogène, mêle des parties romanes et gothiques. Elle fut restaurée au début du XVI^e s. comme l'indique le remplage de la rose du bras nord du transept ; sa consécration remonterait seulement à 1522. Une imposante chapelle de style classique s'élève en symétrie, à l'emplacement présumé du bras sud.

Malgré l'adjonction d'un porche néo-gothique disgracieux, la nef à vaisseau unique, élevée en petit appareil, conserve belle allure et de nombreux témoignages de l'époque romane, comme les baies en plein cintre qui en ajourent le flanc sud. La base du clocher pourrait remonter au XII^e s., alors que les parties hautes ont été fortement reprises. Le bras sud du transept est percé sous le pignon d'une rose aux ébrasements à doubles ressauts chanfreinés qui pourraient remonter au XIII^e siècle.

Balagny-sur-Thérain (Oise)
Église Saint-Léger
1. Façade occidentale et clocher
2. Plan (Ph. Charron, arch.) 1996





1

Le chœur date du XIII^e s., comme l'indiquent les grandes baies à meneaux qui l'éclairent. Celle du chevet comporte trois lancettes couronnées de trois *oculi* de mêmes dimensions dans le tympan, selon un schéma qu'on rencontre à Saint-Martin-aux-Bois. Les baies latérales plus étroites comptent deux lancettes sous un triangle incurvé redenté d'un trilobe.

La chapelle sud abrite les reliques des saintes Brigide et Maure. C'est une construction soignée de plan carré de style classique mais voûtée d'ogives. Les côtés est, sud et ouest sont ajourés de larges baies en plein cintre subdivisées en triplets. À l'intérieur, les ressauts des angles accueillent des colonnettes qui reçoivent les quatre ogives diagonales de la voûte à huit branches. Une toiture à quatre pans en ardoise signale à l'extérieur cette adjonction à l'église médiévale.

L'église conserve une statue de Vierge à l'Enfant du XVI^e s., classée en 1908, et deux statues-reliquaires en bois polychrome de sainte Maure et de sainte Brigide.

En 1999, la Sauvegarde de l'Art français a accordé une subvention de 40 000 F pour la restauration du mur ouest et de la voûte de la chapelle sud.

D. S.



2

Balagny-sur-Thérain (Oise)
Église Saint-Léger

1. La chapelle seigneuriale
2. Sainte Maure, statue avec relique
du XVIII^e s.

*Précis statistique sur le canton de
Neuilly-en-Thelle, arrondissement
de Senlis (Oise) [par L. Graves],
Beauvais, 1842, p. 40.*

E. Woillez, *Répertoire archéologique du
département de l'Oise*, Paris, 1862 (*Répertoire
archéologique de la France*), col. 187-188.