

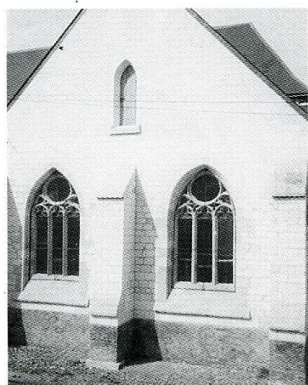
BALHAM

Ardennes, canton d'Asfeld, arrond. de Rethel, 103 hab.



Balham (Ardennes), église
Saint-Jean-Baptiste.
1. Chevet.
2. Bras sud du transept, après
travaux (1995).

1



2

L' église paroissiale de Balham, placée sous le vocable de saint Jean-Baptiste, a été profondément endommagée par l'effondrement brutal, le 1^{er} avril 1992, d'une partie du chœur, la chute de pierres entraînant l'écroulement de la charpente et de la toiture. La nef, la partie la plus ancienne de l'église, comprend quatre travées avec des collatéraux ; elle est précédée d'un clocher-porche dont le mur-pignon a été restauré au XIX^e s. Au XVI^e s., le volume de l'édifice s'est considérablement accru par la construction d'un imposant massif oriental, de plan rectangulaire, comptant deux travées avec collatéraux. La partie centrale de l'important chevet fait une légère saillie à l'extérieur. Elle est percée d'une grande fenêtre d'axe encadrée de part et d'autre par une baie de taille moindre mais de même style, conférant au chevet une élégance indéniable. Les murs nord et sud du chœur possèdent également des baies similaires. Mais ces ouvertures ont fragilisé des murs en grande partie évidés et les reprises en brique effectuées au XIX^e s. sur divers contreforts témoignent des difficultés rencontrées. A l'intérieur, un vitrail daté de 1536 et les stalles du chœur du XVIII^e s. ont été inscrits à l'Inventaire supplémentaire. Afin de sauver cet édifice profondément menacé, la Sauvegarde de l'Art Français a accordé en 1994 une subvention de 100 000 F.

D. B.