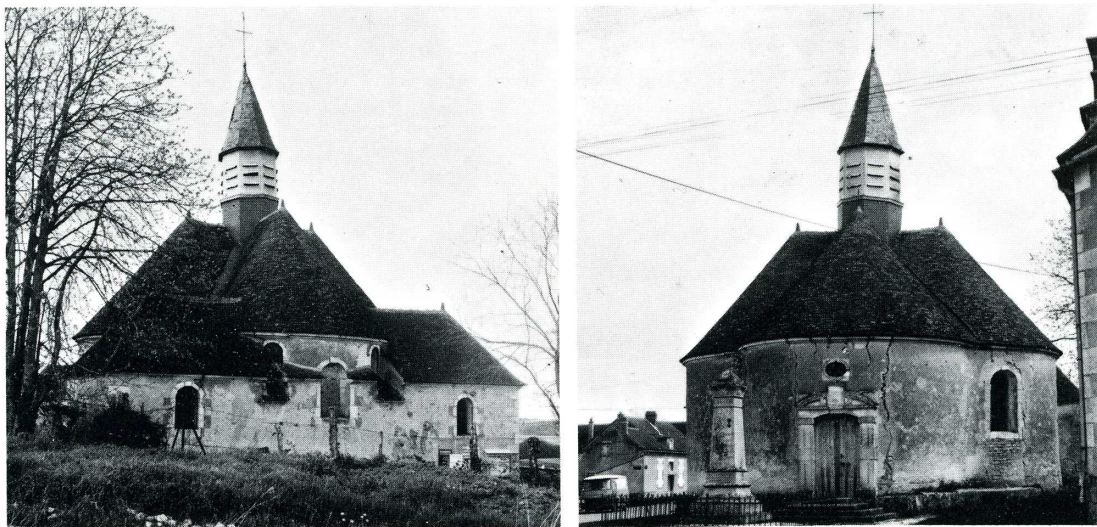


## BERNOUIL

*(Yonne, canton de Flogny-la-Chapelle, arrond. d'Avallon)*

Église près de l'ancien château. Cette curieuse église a été inscrite à l'Inventaire supplémentaire des Monuments historiques en 1962. Elle aurait certainement été classée si l'état inquiétant de sa charpente n'avait laissé présager un écroulement des murs. Construite sans faste mais avec une certaine recherche d'élégance, son plan quadrilobé l'apparente à une série de monuments très rares en France, celle des chapelles en forme de mausolée, édifiées au temps de la Renaissance, comme les chapelles dites des Valois à Villers-Cotterêts et, autrefois, auprès du bras Nord du transept de la basilique de Saint-Denis; Après d'assez longues recherches, notre délégué régional, M. Hohl, directeur des archives de l'Yonne, a pu établir que ce mausolée avait été construit par la famille de Cannelle, et François de Cannelle, seigneur du lieu y fut enterré en 1630. L'édifice était voûté à l'origine. La voûte a été remplacée au cours des âges par une charpente apparente dont les éléments ont été disposés si inconsidérément que leur pression risque aujourd'hui de mettre à bas tout l'édifice. Une réfection générale de la charpente et de la toiture s'imposait, délicat travail dont M. Bernard Collette, architecte en chef des Bâtiments civils et Palais Nationaux, a bien voulu se charger. La Sauvegarde donne une subvention s'élevant à la somme de 40 000 F.

*Bernouil (Yonne). Église près de l'ancien château.*



*Bibliographie.* — Victor PETIT, *Annuaire de l'Yonne*, année 1855, pp. 486-487. — Paul QUESVERS et Henri STEIN, *Inscriptions de l'ancien diocèse de Sens*, tome II, p. 553 et suiv.

J.H.



*Bernouil (Yonne). Église près de l'ancien château.*

