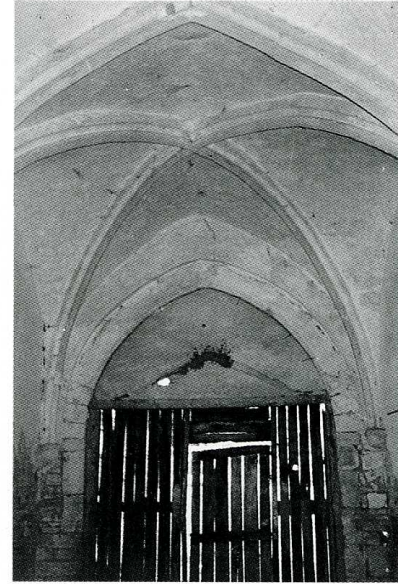


BERRY-BOUY

Cher, canton de Mebun-sur-Yèvre, arrond. de Vierzon, 966 hab.



Berry-Bouy (Cher). Chapelle Saint-Aignan, façade nord du chœur et travée ouest du chœur et arc triomphal vers la nef qui a disparu.

En 856, Charles le Chauve cède l'église Saint-Aignan à l'abbaye Saint-Sulpice de Bourges, donation confirmée en 1163 par le pape Alexandre III. La nef rectangulaire fut détruite après l'écroulement du clocher le 15 août 1868. Seul le chœur du XV^e s. a été conservé et a servi alors de remise. Il est composé de deux travées ; les ogives de ses voûtes retombent sur des culs-de-lampe ; six baies en tiers-point en assurent l'éclairage. Deux se situent sur le mur plat qui ferme le sanctuaire à l'est. L'arc brisé qui orne la façade ouest correspond, en fait, à la croisée orientale du transept disparu. Pour les travaux de réfection de maçonneries et de couverture, la Sauvegarde de l'Art Français a versé 50 000 F en 1992.

BIBLIOGRAPHIE

BUHOT DE KERSERS (A.), *Histoire statistique et monumentale du département du Cher*, Bourges, 1891, p. 265.

E. C.