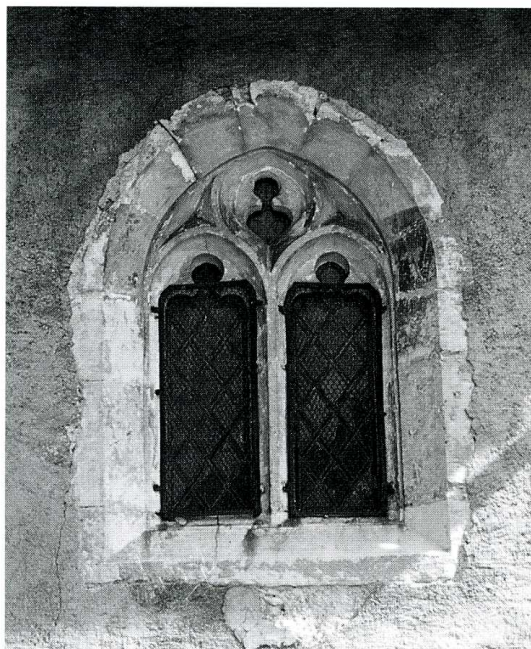


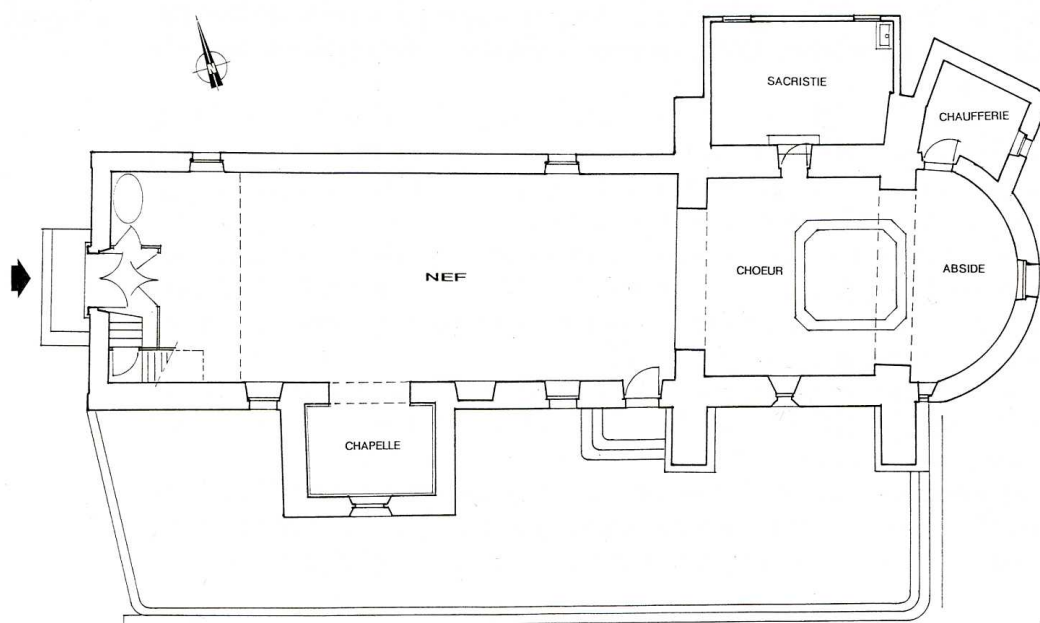
# BILLIAT

*Ain, canton de Bellegarde-sur-Valserine, arrond. de Nantua,  
396 hab.*



1

Le village de Billiat, qui devait son origine à une implantation gallo-romaine, devint, au début du XIV<sup>e</sup> s., un petit bourg fortifié doté d'une charte de franchise octroyée par le comte de Savoie en 1324. L'église Saint-Pierre, située au nord de la petite ville, près du château et des murailles, est citée dès 1198. Elle dépendait alors de l'abbaye de Nantua et de son prieuré tout proche de Villes-en-Michaille. Non loin de l'église s'élevait le château, qui a disparu depuis, où Claudine de Brosse, veuve du duc Philippe de Savoie, conserva le Saint-Suaire de 1502 à 1504. L'implantation de l'édifice paraît remonter au moins à l'époque romane, mais il est difficile de dater les différents éléments et en particulier les murs en raison des enduits. Les textes anciens sont laconiques sur les modifications apportées à l'édifice. On sait seulement que des chapelles latérales furent construites à partir du début du XV<sup>e</sup> s. : on en compte une en 1445, trois en 1482 et quatre en 1605. La fondation de ces chapelles était liée le plus souvent aux épidémies,



2

Billiat (Ain).  
Église Saint-Pierre.  
1-Fenêtre gothique  
de la chapelle sud.  
2- Plan, éch. 0,01  
(J.-Cl. Boudsocq).

