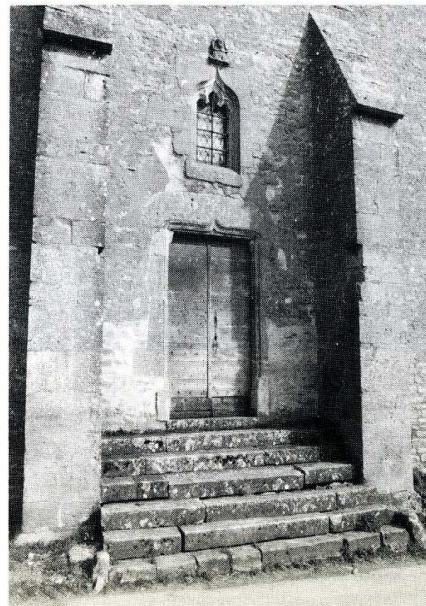
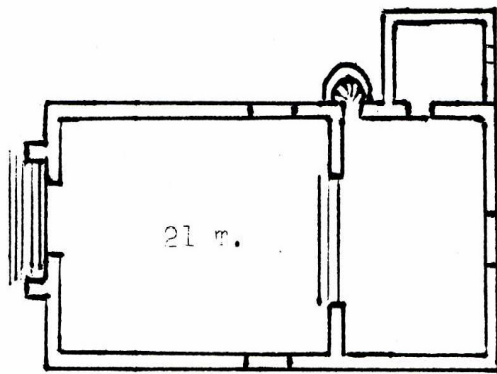


# BLANCEY

(Côte-d'Or, canton de Pouilly-en-Auxois, arrond. de Beaune, 64 hab.)

Église paroissiale Saint-Symphorien. Cette église est inscrite à l'Inventaire supplémentaire des Monuments historiques. Avec raison, car elle présente plusieurs ordres d'intérêt. Elle date de la fin de l'époque romane et elle a reçu quelques adjonctions au XV<sup>e</sup> siècle, mais elle a succédé à un édifice antérieur

Blancey (Côte-d'Or).



qui fut donné en 866 par Charles-le-Chauve à la célèbre abbaye bénédictine de Saint-Symphorien d'Autun, dont il ne reste plus rien. Comme l'église de Blancey n'est pas grande (elle ne mesure que 21 mètres de longueur), il y a des chances pour que l'on retrouve un jour des restes des fondations du sanctuaire carolingien. L'église actuelle a vraisemblablement été construite par les moines de Saint-Symphorien. Son mobilier comprend trois assez beaux retables, d'intéressantes statues, une « poutre de gloire » avec un grand crucifix, forme simplifiée des jubés contemporains que l'on voyait autrefois dans beaucoup d'églises de campagne. A l'extérieur, l'originalité de ce petit édifice est d'arborer, au-dessus de la travée précédant le sanctuaire, un clocher construit au XV<sup>e</sup> siècle sur une souche plus ancienne. Il comporte une flèche imposante, construite toute entière en petit appareil. On a sollicité la Sauvegarde au début de 1981 pour la réparation de ce clocher qui était alors menacé d'effondrement. D'éloquentes photographies montraient l'étendue des dommages. La Sauvegarde a participé au financement de la restauration par deux subventions successives, de 30 000 F et 15 000 F.

J. H.

*Blancey (Côte-d'Or).*

