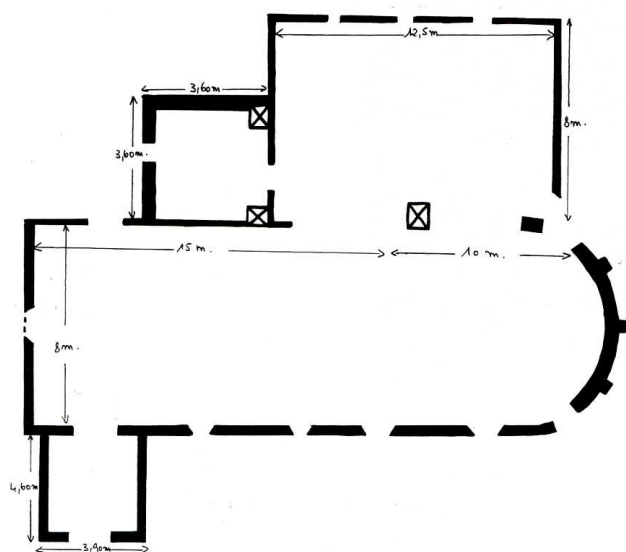


BLEURY

Eure-et-Loir, canton de Maintenon, arrond. de Chartres, 395 hab.



Bleury (Eure-et-Loir), église Saint-Martin, façade sud avec le porche d'entrée.



Bleury (Eure-et-Loir), église Saint-Martin, plan, éch. 0,01, n.s.n.d.

L' église de Bleury, dédiée à saint Martin, date probablement de la fin du Moyen Age. Elle a été remaniée et agrandie au XVI^e s. par l'adjonction d'une vaste chapelle sur le côté nord. Le vaisseau se termine par une abside en hémicycle. La chapelle au nord est prolongée par une tour-clocher carrée qui autrefois ouvrait sur la nef par un arc maintenant bouché mais encore visible. La chapelle ouvre sur la nef par deux arcs en tiers-point en pierres taillées enduites récemment. Elle communiquait avec le rez-de-chaussée de la tour par un arc aujourd'hui fermé. Un autre arc comblé apparaît sur le mur entre la chapelle et la salle basse de la tour. L'église est couverte d'une charpente lambrissée. Une seule poutre est sculptée, l'avant-dernière côté ouest. Elle supportait, avec la poutre s'appuyant sur le mur de façade, une tribune récemment démolie. Certaines des fenêtres en plein cintre de la nef sont tardives, les ouvertures en arc brisé possèdent des remplages gothiques.

Le clocher, de plan carré, est couvert en bâtière. Il est percé d'ouvertures en arc brisé. L'accès de l'édifice se fait au sud, sous un porche moderne qui abrite un portail surmonté d'un écu à trois fleurs de lis. Une corniche de pierre court sous la toiture au sud, supportée par des modillons non sculptés. Deux retables du XVIII^e s. ont été inscrits à l'Inventaire supplémentaire des Monuments historiques le 17 juin 1975. Des peintures murales du XVI^e s. représentent la *Messe de saint Grégoire*. Elles ont été découvertes en 1881 et classées au titre des Monuments historiques le 17 novembre 1908. Leur conservation est actuellement menacée par les infiltrations dues au mauvais état de la charpente. La Sauvegarde de l'Art Français a versé une aide de 75 000 F en 1994, participant ainsi aux réfections entreprises pour la remise en état de la charpente, qui permettront l'assainissement des murs.

D. B.

*Bulletin de la Société Archéologique
d'Eure-et-Loir*, n° 32,
1^{er} trimestre 1992, « Édifices
religieux du canton de
Maintenon ».