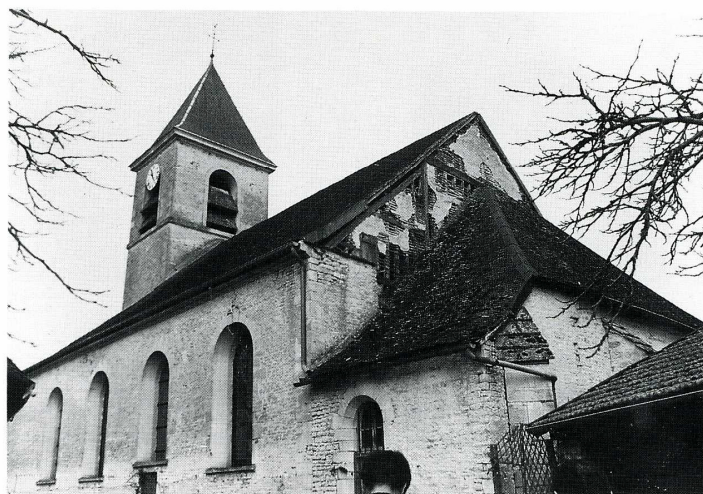
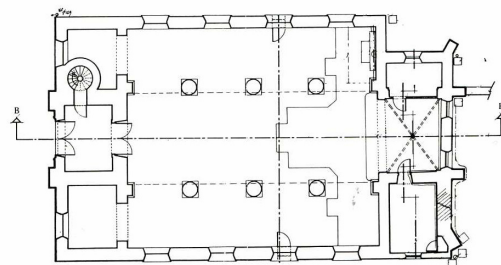
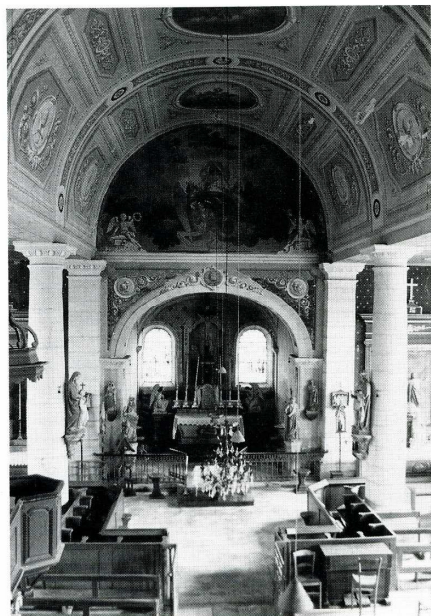


BLIGNY

Aube, canton de Vendevre-sur-Barse, arrond. de Bar-sur-Aube, 204 hab.



Bligny (Aube). Église Saint-Symphorien, élévation sud-est.



Bligny (Aube). Église Saint-Symphorien, nef, chœur et plan.

L'église Saint-Symphorien de Bligny est un petit édifice entièrement construit à la fin du XVIII^e s. Il se compose d'un clocher-porche, d'une nef de trois vaisseaux séparés par de grosses piles rondes et d'un chœur à chevet plat d'une seule travée. La construction est en moellons, à l'exception du mur pignon est, qui est à pans de bois. Par son aspect extérieur, cette église reflète bien la pauvreté de la région de Bar-sur-Aube à la fin de l'Ancien Régime. L'intérieur, en revanche, entièrement décoré au XIX^e s., est étonnant : dans le vaisseau central de la nef, une voûte à caissons d'une richesse disproportionnée à l'édifice, avec arcs doubleaux, stucs et fresques, est peinte en trompe-l'œil sur un support de bois. Les plafonds des bas-côtés et la voûte d'ogives du chœur ont subi un traitement similaire, et pas une parcelle de mur ne semble avoir échappé au pinceau du décorateur. L'ensemble n'est d'ailleurs pas sans intérêt, d'autant que l'édifice a conservé une partie de son mobilier ancien, dont un fauteuil Louis XVI classé Monument historique. L'église se trouve menacée par des infiltrations d'eau, provenant à la fois du mauvais état de la toiture et de remontées par capillarité. Pour la réfection de la couverture et la reprise des maçonneries endommagées, la Sauvegarde de l'Art Français a accordé 60 000 F en 1990.

G.-M. L.