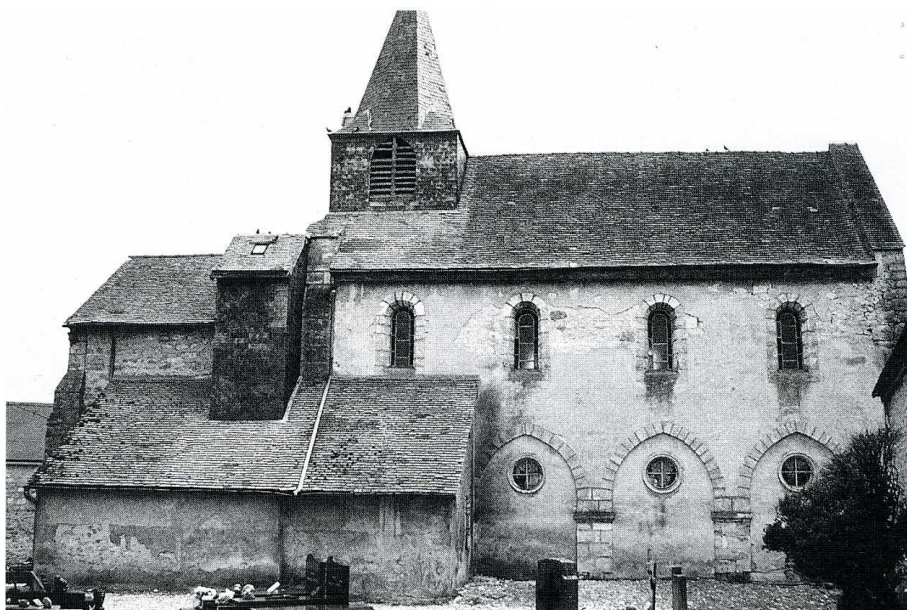


BOUFFIGNEREUX

(Aisne, canton de Neufchâtel-sur-Aisne, arrond. de Laon, 89 hab.)



Bouffignereux (Aisne). Église Saint-Rémi, vue d'ensemble côté nord.



Bouffignereux (Aisne). Église Saint-Rémi, chapiteaux de la porte occidentale.

L'ÉGLISE Saint-Rémi, de la seconde moitié du XII^e s. et du début du XIII^e s., a conservé une nef non voûtée, éclairée par des fenêtres en plein cintre au-dessus de grands arcs brisés sans décor, aujourd'hui murés, qui ouvraient sur les bas-côtés en partie supprimés au XIX^e s. L'arc triomphal à double rouleau précède le chœur à chevet plat et voûté sur une croisée d'ogives à double tore. Les chapiteaux de la porte occidentale et du chœur sont ornés de crochets, de feuillages longs et plats particulièrement soignés.

Pour la mise hors d'eau du clocher et des éléments des bas-côtés conservés, la Sauvegarde de l'Art Français a participé en 1986 pour 50 000 F et en 1988 pour 10 000 F.

P. C.