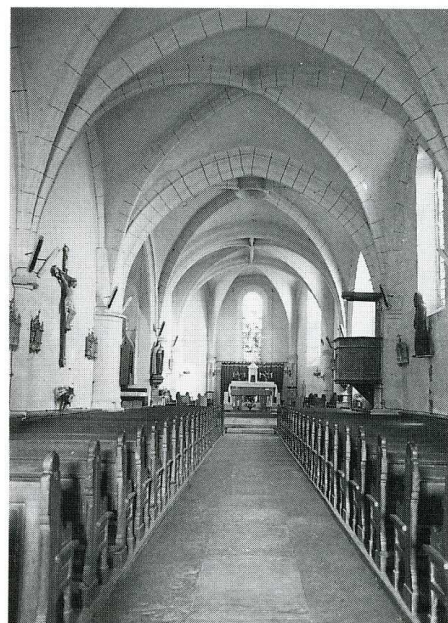
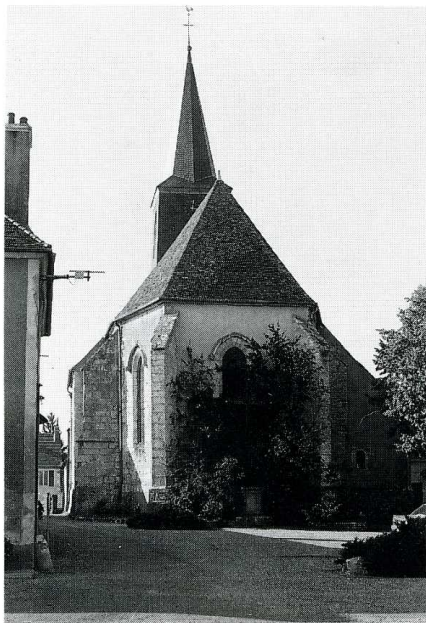


BOUHY

Nièvre, canton de Saint-Amand-en-Puisaye, arrond. de Cosne-Cours-sur-Loire, 495 hab.



Bouhy (Nièvre). Église Saint-Pèlerin. Chevet, nef et chœur.

L'Église paroissiale de Bouhy est placée sous le vocable de saint Pèlerin. Un édifice religieux est mentionné dans les textes dès 1124, mais la construction actuelle, qui englobe certains vestiges du XIII^e s., date du XVI^e s. La nef unique s'étend sur quatre travées barlongues. Le transept est légèrement saillant. Le chœur, également rectangulaire, est formé d'une travée et se termine par une abside polygonale à trois pans. Le voûtement de la nef est formé d'arcs d'ogives qui retombent sur des colonnes engagées dont les fûts se terminent par des moulures. Une lierne longitudinale renforce la travée du chœur et les arcs de l'abside reposent sur des groupes de trois colonnettes. Les travées sont séparées par des arcs doubleaux brisés, ceux délimitant la partie centrale du transept étant plus épais. L'élévation est à étage unique, les travées étant percées de fenêtres autrefois divisées par des meneaux en grande partie détruits. Certaines ouvertures conservent des remplages ou des traces de remplages flamboyants. Les fenêtres de l'abside en lancette sont à l'extérieur coiffées d'une archivoltte reposant sur des culots sculptés de têtes humaines. La façade ouest est percée d'une porte en arc brisé bordé de plusieurs moulures prismatiques et d'un œil-de-bœuf. Un clocher en bois, sans doute ajouté au XVII^e s., est surmonté d'une flèche en ardoise.

Des contreforts saillants contrebutent les poussées à l'extérieur. Un baptistère a été aménagé entre deux contreforts et une sacristie accolée au nord du chœur. La Sauvegarde de l'Art Français a accordé deux subventions à cet édifice répertorié à l'Inventaire supplémentaire des Monuments historiques. L'une de 100 000 F a permis en 1990 la consolidation du clocher, la seconde de 120 000 F en 1991 la réfection des couvertures du chœur et des façades du transept.

BIBLIOGRAPHIE

SOULTRAIT (G. de), *Répertoire archéologique de la France*, Nièvre, 1875, p. 122.

D. B.