

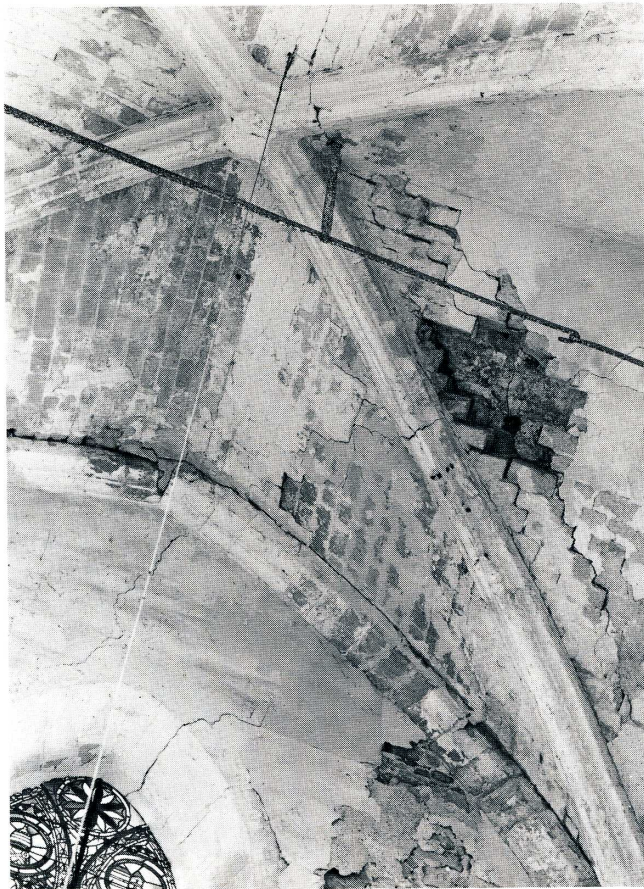


*Bouillancy (Oise).*

## **BOUILLANCY**

*(Oise, canton de Betz, arrond. de Senlis, 229 hab.)*

Église paroissiale Saint-Fiacre. Ancien prieuré de l'abbaye bénédictine de Saint-Faron de Meaux. L'emploi de la voûte en architecture religieuse a permis, au Moyen Age, d'assurer une longue durée aux églises en les protégeant contre les intempéries, contre l'action du temps et contre le feu. En contrepartie, à notre époque, des voûtes en mauvais état peuvent entraîner l'écroulement d'une église. Telle était la menace qui pesait sur l'ancienne église prieurale de Saint-Fiacre de Bouillancy, superbe édifice des XII<sup>e</sup> et XIII<sup>e</sup> s., qui se dresse au cœur d'une riche campagne et qui est encore entourée de



*Bouillancy (Oise).*

son cimetière. Inscrite à l'Inventaire supplémentaire des Monuments historiques, elle mesure 37 mètres de longueur. Un élégant clocher, couvert d'un toit à deux pentes, se dresse au droit de la première travée ; un escalier à vis, rehaussé de délicats ornements du temps de la Renaissance, est à l'angle Nord-Est du vaste transept. Les habitants de Bouillancy et le conseil municipal sont très conscients de la valeur architecturale et de l'intérêt historique de leur église. Des travaux de restauration étaient prévus quand des sondages révélèrent le très mauvais état des voûtes. Les chutes de pierres obligèrent à fermer l'église. Les travaux sont donc beaucoup plus importants qu'on ne l'avait prévu à l'origine. Ils seront longs et coûteux. La Sauvegarde de l'Art Français a fixé sa contribution à la somme de 50 000 F.

J.H.