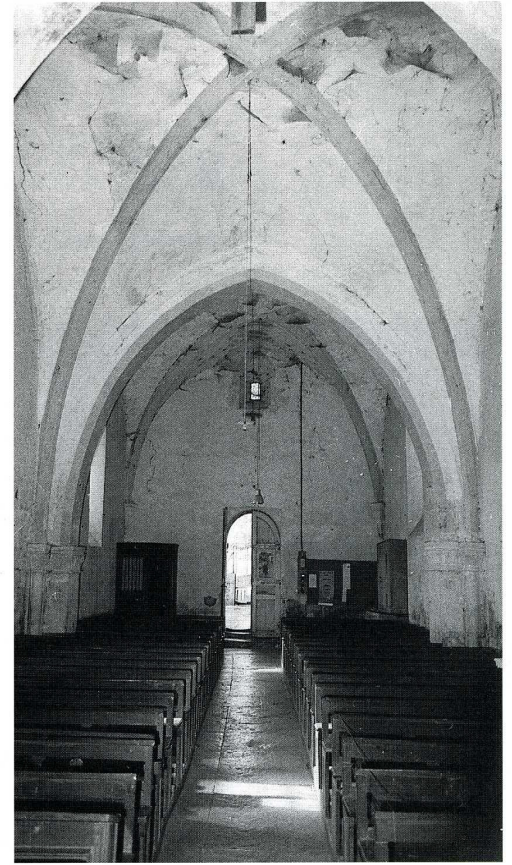


BOUSSENOIS

(Côte-d'Or, canton de Selongey, arrond. de Dijon, 110 hab.)



Bousseinois (Côte-d'Or). Église Saint-Martin, croisée vue du nord-est et nef.

L'ÉGLISE Saint-Martin de Bousseinois, inscrite à l'Inventaire supplémentaire des Monuments historiques depuis 1927, est un petit édifice fortifié du XII^e s. assez caractéristique de ce type d'architecture dans la région.

Orientée selon un axe nord-ouest-sud-est, elle est bâtie sur un plan en croix latine, mais les deux bras du transept pourraient être de construction légèrement plus récente que le reste de l'édifice, de même que le clocher qui surmonte la croisée. La corniche de la nef est soutenue par des modillons simples, celle des autres parties de l'église par des modillons à écusson. Les combles sont surélevés et l'on pouvait y accéder par une porte — aujourd'hui murée — située à droite de l'arc triomphal. Le mur pignon du chœur est percé d'archères et la porte est défendue par une bretèche. Enfin, une meurtrière était ménagée à la base du clocher. L'ensemble du bâtiment est voûté sur croisées d'ogives. La sculpture des chapiteaux n'est pas dépourvue d'intérêt, non plus que le mobilier, notamment le maître-autel du début du XVIII^e s. La toiture en laves qui couvre la nef était entièrement à restaurer, de même que la charpente. Pour la mise hors d'eau de cet intéressant témoin du gothique bourguignon, la Sauvegarde de l'Art Français a versé en 1987 une subvention de 70 000 F.

BIBLIOGRAPHIE

COLOMBET (A.), *Les églises fortifiées du nord du Dijonnais*, dans le Bien Public de Dijon, 22 août 1963.

G. M. L.