

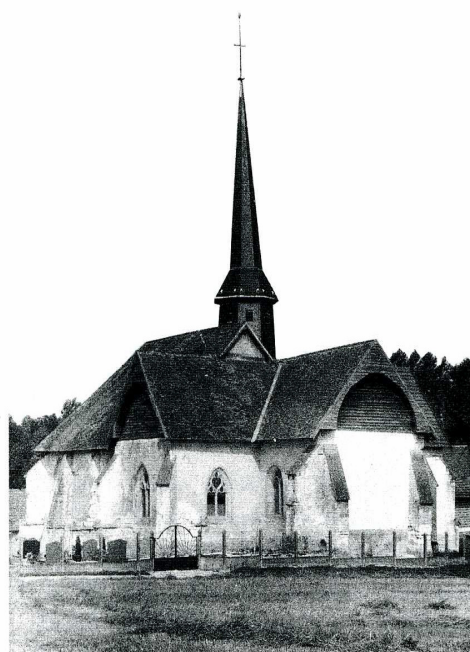
BRAUX

(Aube, canton de Chavanges, arrond. de Bar-sur-Aube, 124 hab.)

L'église Saint-Martin de Braux dépendait, sous l'ancien régime, du prieuré de Rosnay, rattaché à l'abbaye de Montier-en-Der. C'est un bel édifice du XVI^e s., qui mériterait de faire l'objet d'une mesure de protection. Il est construit sur un plan en croix latine, avec une nef à deux vaisseaux de trois travées, et un chœur à chevet plat d'une travée. Seul le vaisseau central de la nef est plafonné : le collatéral, au sud, le transept et le chœur sont voûtés sur croisées d'ogives. Le portail sud est orné d'un beau décor flamboyant, et certaines fenêtres conservent des fragments de vitraux du XVI^e s. De la même époque datent la très élégante Vierge à l'Enfant en bois polychrome qui surmonte le couvercle des fonts baptismaux, témoin intéressant de l'art gothique finissant, ainsi que le groupe sculpté de la Vierge de Pitié.

Le dossier que nous a transmis notre correspondant, M. Morisseau, Architecte des Bâtiments de France honoraire, révélait l'état alarmant de l'édifice et l'urgence des travaux à entreprendre : désorganisations nombreuses de maçonnerie, fissures inquiétantes, toitures en mauvais état. La municipalité de la petite commune de Braux a adopté à l'unanimité, à la fin de l'année 1983, un programme de travaux prévoyant l'assainissement de l'église, la réfection des contreforts et du fenestrage nord, la reprise de certaines voûtes, ainsi que la restauration des toitures. La Sauvegarde de l'Art Français a versé une aide de 52 000 F, soit 20 % du montant des devis.

Bibliographie. — ROSEROT (A.), *Dictionnaire historique de la Champagne méridionale (Aube) des origines à 1790*, Langres, 1943-1948, t. I, p. 228.



Braux (Aube).