

BRISSAY-CHOIGNY

Aisne, canton de Moy-de-l'Aisne, arrond. de Saint-Quentin, 318 hab.

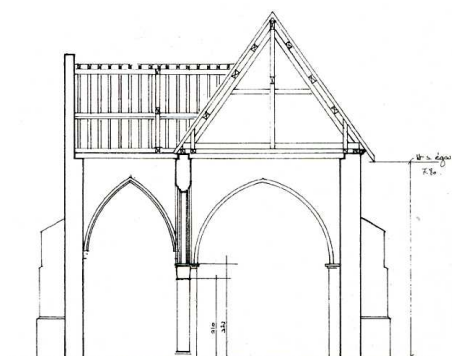
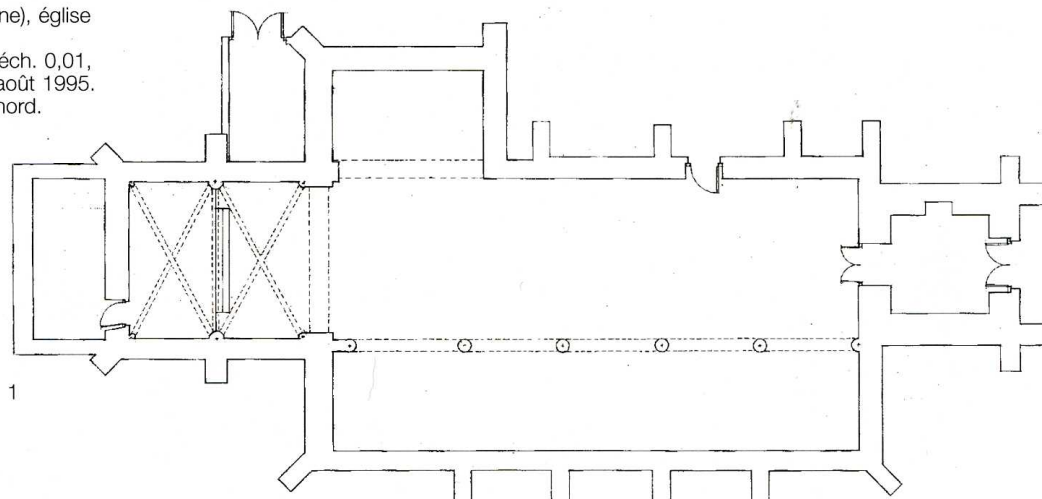
Église Saint-Quentin. L'église de Brissay-Choigny est l'un des rares exemples d'édifices religieux antérieurs au XIX^e s. dans le nord du département de l'Aisne particulièrement éprouvé par les derniers conflits.

A l'exception du clocher-porche presque entièrement reconstruit en brique après la Première Guerre mondiale, l'église remonte aux XIII^e-XIV^e s. avec d'importantes transformations au XVI^e siècle. La nef de cinq travées est flanquée d'un unique collatéral au nord et d'une chapelle au sud. A l'est s'étend sur deux travées le chœur à chevet plat. Toutes ces parties sont construites principalement en craie, un matériau tendre qui a été à plusieurs reprises restauré par incrustation de briques, ce qui donne un aspect mosaïqué au monument.

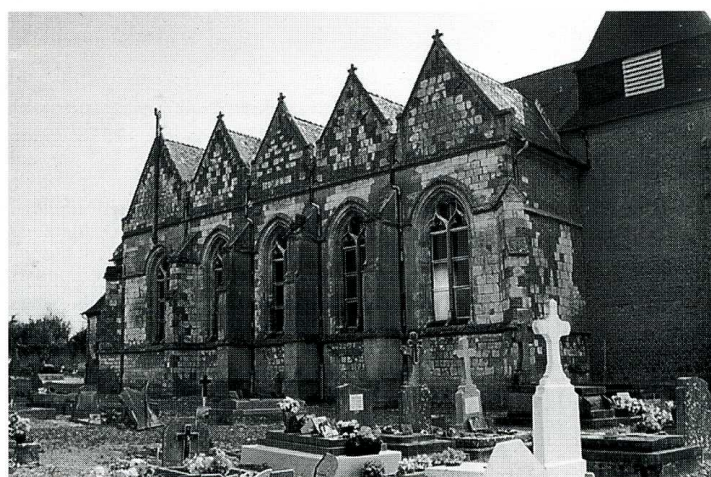
Brissay-Choigny (Aisne), église Saint-Quentin.

1. 2. Plan et coupe, éch. 0,01,
A. Gigot, A.C.M.H., août 1995.

3. Vue du bas-côté nord.



2



3

