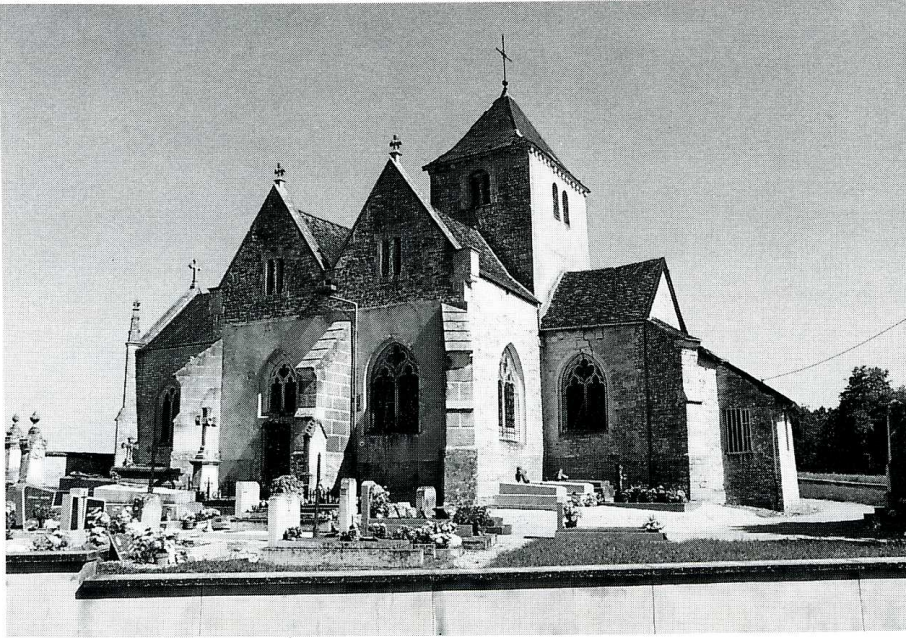


BUXEUIL

Aube, canton de Bar-sur-Seine, arrond. de Troyes, 153 hab.



Buxeuil (Aube). Église Saint-Loup de Troyes, façade sud.

L'Église de Buxeuil, dédiée à saint Loup de Troyes, est un édifice plutôt composite, où l'on peut déceler plusieurs campagnes de travaux étagées du XIII^e au XIV^e s. Elle est bâtie en petits moellons calcaires, sur un plan assez fréquent dans la région : en croix latine, avec une nef – très refaite – de trois travées, un double transept à pignons de deux travées voûtées sur croisée d'ogives, et enfin une travée de chœur, également voûtée d'ogives, à l'ouest de laquelle s'est greffée la sacristie. Le clocher d'aspect encore roman, avec ses baies géminées et sa corniche à modillons, qui s'élève sur la deuxième travée de la croisée pourrait être la partie la plus ancienne de l'édifice. Le chœur peut être daté du XIII^e s., de même que la deuxième travée de la croisée et du bras sud du transept. Des traces de peinture murale, très peu lisibles, y subsistent encore. Le reste de l'édifice a été reconstruit au XVI^e s., de même que les voûtes des parties conservées. Enfin, le XIX^e s. a considérablement remanié la nef, a restauré l'ensemble des maçonneries, conférant une certaine sécheresse à l'architecture, et enfin a bâti la sacristie. Pour reprendre les maçonneries des parties supérieures du clocher et la couverture des parties les plus anciennes, la Sauvegarde de l'Art Français a accordé 40 000 F en 1989.

G.-M. L.

BIBLIOGRAPHIE

ROSEROT (A.), *Dictionnaire historique de la Champagne méridionale (Aube), des origines à 1790*, Langres, t. I, p. 268-269.