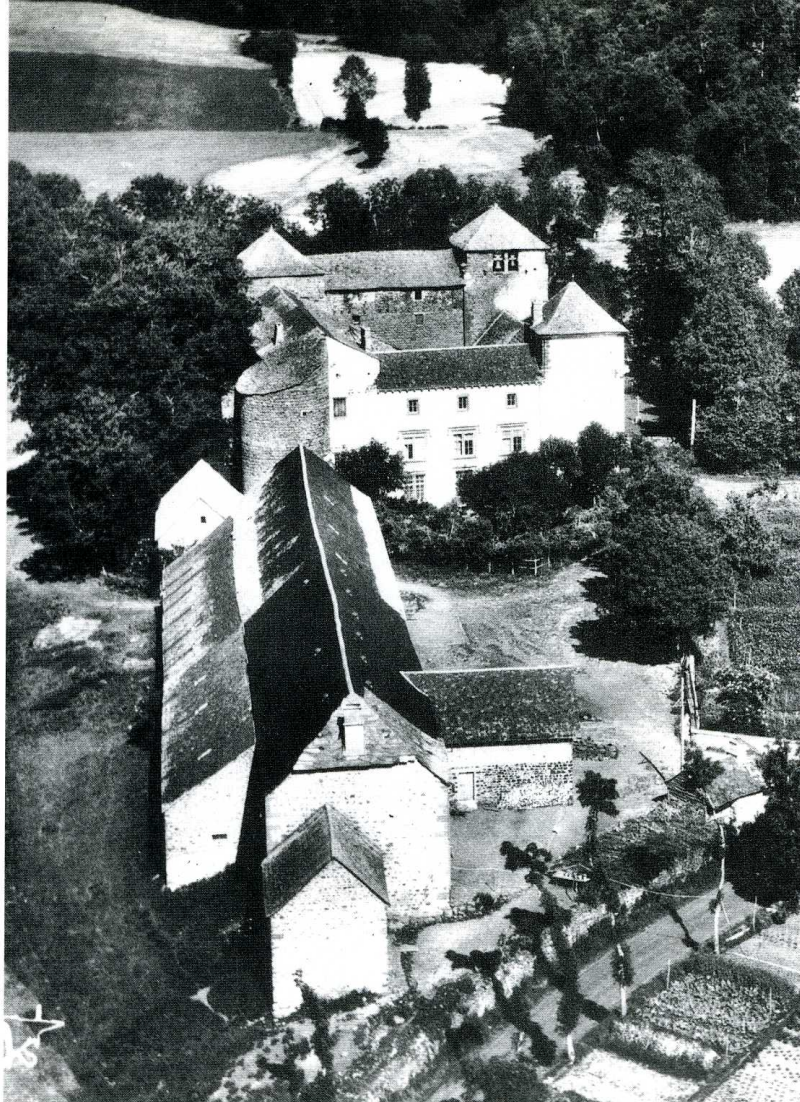


Celles (Cantal).



CELLES

(Cantal, canton de Murat, arrond. de Saint-Flour, 247 hab.)

L'église paroissiale de Celles, dédiée à saint Illide, évêque de Clermont, présente un intérêt archéologique bien particulier du fait de son ancien état d'église de commanderie. L'historique nous en a été transmis par l'un de nos actifs correspondants, M. de Miramon-Pesteils: située non loin de Murat, Celles a conservé sa commanderie de Templiers ainsi que l'église incorporée à son puissant ensemble défensif. Pendant la Révolution, la commanderie fut acquise par le docteur Saraille, et est toujours possédée par ses descendants. L'église, en revanche, a été donnée à la commune. Elle mesure 20 m de longueur, et doit remonter à la fondation de la

commanderie par le seigneur du lieu, Dalmas de Celles, qui fut le premier maître de 1216 à 1224. La voûte à nervure d'ogives est assez remarquable. C'est un assez rare témoignage des débuts de l'emploi de la voûte gothique dans le midi de la France. Le chapiteau dont nous publions la photographie est au contraire de tradition purement romane. Le clocher mur abrite deux superbes cloches.

L'état de dégradation de la toiture s'était encore aggravé à la suite de la tempête de l'automne 1982 : les grosses lauzes de basalte du clocher tombaient sur la nef. Pour aider la petite commune de Celles à réaliser les travaux de couverture et de charpente nécessaires, la Sauvegarde de l'Art Français lui a versé une aide de 70 000 F.

Bibliographie. — BOUFFET (H.), *Les Templiers et les Hospitaliers de Saint-Jean en Haute Auvergne*, rééd. 1976, *passim*.

Celles (Cantal).

