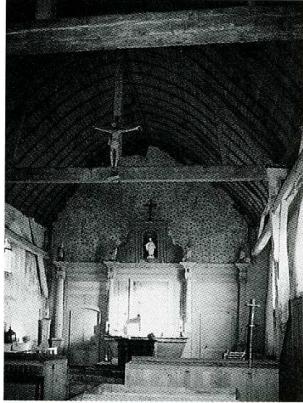


CERNAY

Eure-et-Loir, canton d'Illiers-Combray, arrond. de Chartres, 71 hab.



Cernay (Eure-et-Loir). Église, le chœur avant restauration.

L' église de Cernay est un petit édifice rectangulaire qui se dresse au milieu de son cimetière parmi les champs avoisinants. Elle se compose d'une nef unique dont le chœur a été rasé à une époque indéterminée et remplacé par une sacristie accolée à l'est. Une petite fenêtre en plein cintre, sur la façade sud, pourrait attester une ancienne origine romane, bien qu'elle soit peu ébrasée et assez large. Les autres ouvertures en arc brisé sont vraisemblablement postérieures. La voûte du vaisseau est en berceau brisé et faite de bois. La charpente, indépendante de la maçonnerie, laisse apparaître les entrails et repose sur une série de poteaux. Les traces nombreuses de mortaises sur les poutres longitudinales appuient l'hypothèse de la réutilisation d'une charpente de grange, sans doute après l'incendie de la charpente primitive. La partie la plus attachante de l'église est sans nul doute le pignon ouest surmonté d'un clocher peigne percé de deux ouvertures en plein cintre, forme architecturale dont on ne connaît que trois ou quatre exemples dans le département de l'Eure-et-Loir. On pénètre dans l'édifice par un portail dont la structure en anse de panier est entourée d'un tore. Des contreforts à glacis confortent l'ensemble et sont doublés aux angles du clocher-mur. À l'intérieur, une poutre de gloire sépare la partie réservée au chœur du reste du vaisseau ; les objets mobiliers et les autels semblent faire partie des transformations faites au XIX^e s. Une première campagne de travaux concernant la réfection des maçonneries extérieures a été soutenue par la Sauvegarde de l'Art Français par l'apport d'une contribution de 25 000 F en 1993. Pour conserver son originalité au voûtement, une seconde campagne a été entreprise afin de restaurer la charpente, opération à laquelle la Sauvegarde de l'Art Français a contribué pour une somme de 100 000 F en 1993 également.

D. B.