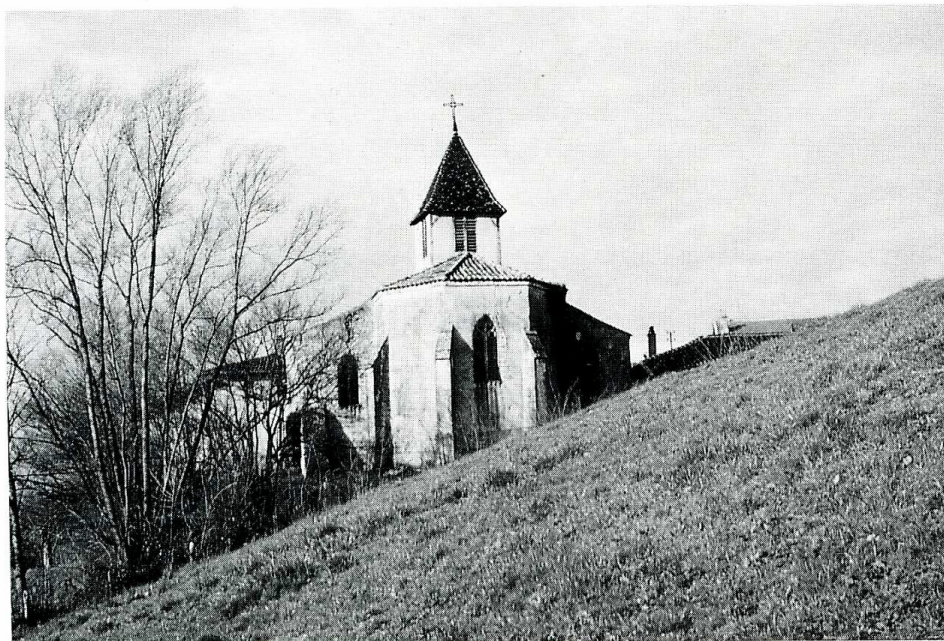


# LA CHAPELLE-DU-CHÂTELARD

*Ain, canton de Villars-les-Dombes, arrond. de Bourg-en-Bresse,  
247 hab.*



La Chapelle-du-Châtelard  
(Ain). Chapelle Notre-Dame  
de Beaumont.

**S**ur la rive droite de la Chalaronne s'élève la chapelle Notre-Dame de Beaumont. Elle est mentionnée en 1371 dans le testament d'un prêtre de Marlieux, mais le lieu où elle est située est depuis beaucoup plus longtemps l'objet d'un pèlerinage. Certains fragments, arceaux et frise, réemployés dans le mur d'enceinte proviennent d'un édifice plus ancien. La présence d'une source miraculeuse à laquelle avaient recours les femmes stériles et les enfants rachitiques est probablement l'origine d'un culte païen, plus tard christianisé. La belle Vierge en « Majesté » encore conservée dans l'église remonte au sanctuaire précédent. Le chevet de l'église actuelle date du XV<sup>e</sup> s. Les armes d'Isabeau d'Harcourt, veuve d'Humbert VII de Thoire-Villars, figurent sur les clés de voûte et sur l'inscription de 1433 par laquelle elle fonde une messe hebdomadaire. La nef unique a été reconstruite au XIX<sup>e</sup> s., mais la façade occidentale a gardé une porte du XIV<sup>e</sup> ou XV<sup>e</sup> s. L'édifice est inscrit à l'Inventaire supplémentaire des Monuments historiques. En 1982, les peintures murales récemment découvertes dans l'abside ont été classées. En outre, la chapelle abrite des objets mobiliers classés. L'état de la toiture, y compris le clocher, exigeait une remise en état complète. La Sauvegarde de l'Art Français a accordé une subvention de 31 000 F en 1989.

E. C.