

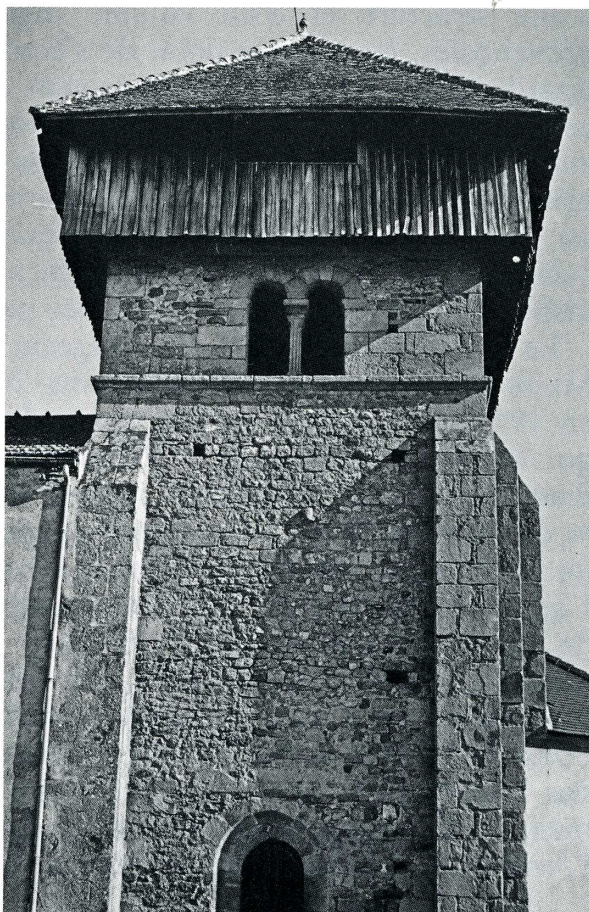
## CHARMOY

*(Saône-et-Loire, canton de Migennes, arrond. d'Auxerre).*

Cette église, aujourd'hui paroissiale, mentionnée par M. Oursel parmi les églises romanes de l'Autunois, relevait jadis du prieuré de Mesvres. On peut dater du XII<sup>e</sup> s. son chœur barlong au chevet en hémicycle. Sans doute aussi le clocher qui le surmonte. Il se singularise par ses hourds en bois. Cette protection défensive nous suggère qu'il a dû vraisemblablement servir, au XV<sup>e</sup> s. d'église-refuge contre les incursions de routiers.

La nef reconstruite au XIX<sup>e</sup> s. contrasterait avec ces parties anciennes par une certaine banalité s'il ne subsistait pas sur sa face Nord une chapelle construite vers 1540. Cette église abrite des statues et un mobilier témoignant de son antiquité. La couverture était en très mauvais état. De nombreuses pièces en bois de la charpente étaient cassées. La Sauvegarde a décidé d'aider cette commune de 300 habitants à restaurer cet édifice particulièrement intéressant en lui accordant, en 1976, une subvention de 80 000 F.

Ch. de C.B.



*Charmoy (Saône-et-Loire).*