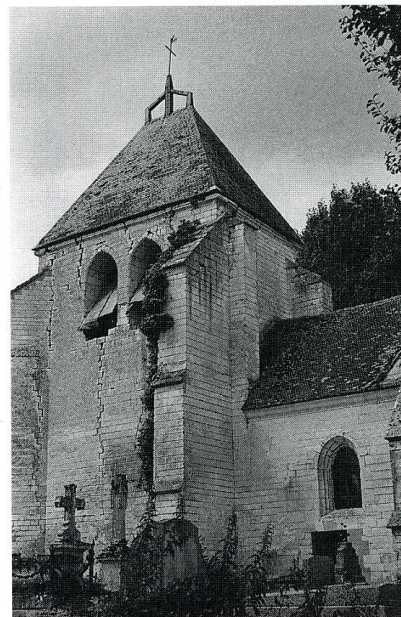
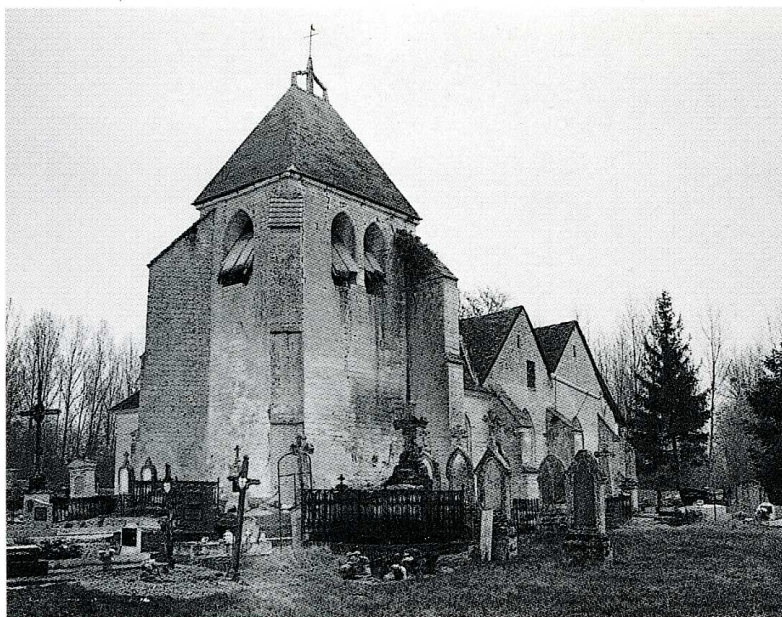


CHAUDREY

(Aube, canton de Ramerupt, arrond. de Troyes, 139 hab.)



Chaudrey (Aube). Église Saint-Léger, vue d'ensemble et clocher.

CITÉE en 1148 et placée sous le vocable de saint Léger, cette église du diocèse de Troyes comporte trois nefs sans transept et une abside à trois pans. La construction s'étend du XII^e s., dont témoignent les piliers nord de la nef, au XVI^e s. pour l'ensemble de l'édifice couvert en grande partie de voûtes à liernes et tiercerons. De très beaux vitraux de la Renaissance contribuent à faire de cette église un monument important pour l'histoire de l'art.

La dernière travée de la nef, non voûtée, a été reconstruite en 1784.

La réfection de la couverture, absolument urgente, a été entreprise en 1985 ainsi que la consolidation du contrefort sud. La Sauvegarde de l'Art Français a participé pour 30 000 F en 1986.

E. C.

BIBLIOGRAPHIE

ARBOIS DE JUBAINVILLE (H. d'). *Répertoire archéologique du département de l'Aube*, Paris 1861, col. 23-24. — ROSE-ROT (A.), *Dictionnaire historique de la Champagne méridionale*, t. I, Langres, 1945, s. v. Chaudrey, p. 358. — MOREL-PAYEN (L.), *Troyes et l'Aube*, Troyes, 1929. — *Corpus vitrearum, Les vitraux de Champagne-Ardenne*, Paris, 1992.