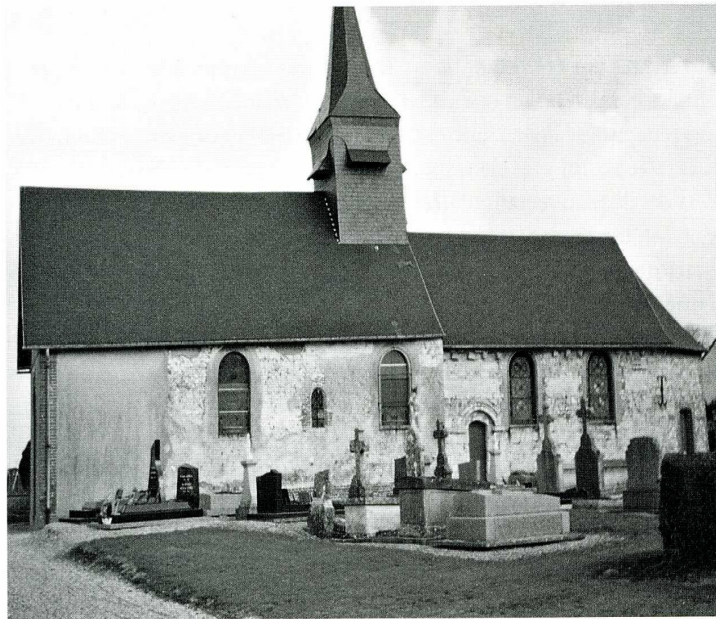


# LA CHAUSSÉE

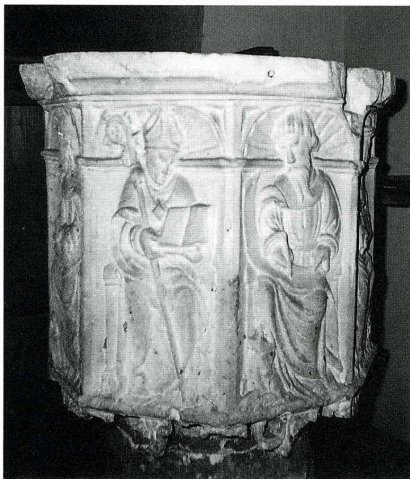
*Seine-Maritime, canton de Longueville-sur-Scie, arrond. de Dieppe, 300 hab.*

**L**a chapelle Saint-Adrien de Bois-Hulin est l'ancienne église paroissiale de la commune de Bois-Hulin rattachée à celle de La Chaussée en 1822. Dédiée à saint Adrien, elle est aussi placée sous la protection de saint Pierre et de saint Paul.

L'église construite à l'époque romane a été agrandie et remaniée au XVI<sup>e</sup> s., comme en témoigne une inscription gravée conservée à l'intérieur de l'édifice et qui évoque sa consécration en 1517. Malheureusement ses



La Chaussée  
(Seine-Maritime).  
Chapelle Saint-Adrien.  
Vue d'ensemble.



1



2

La Chaussée  
(Seine-Maritime).  
Chapelle Saint-Adrien.  
1- Fonts baptismaux.  
2- Éléments de boiseries  
XVI<sup>e</sup> s.

ouvertures ont été agrandies au XIX<sup>e</sup> s. et les murs de moellons de la nef ont été couverts d'un enduit au ciment. Quant à sa façade occidentale, des réparations malencontreuses l'ont totalement défigurée et son effet disgracieux impose une restauration.

A la nef de plan rectangulaire succède un chœur de plus petites dimensions se terminant par une abside à pans coupés. A l'extérieur, on ne remarquera que la porte romane ouverte dans le mur sud du chœur. A l'intérieur, en revanche, plusieurs éléments du mobilier méritent d'être signalés, comme les fonts baptismaux en pierre sculptée, de forme octogonale sur lesquels figurent les quatre évangélistes et quatre docteurs de l'Église. Un devant d'autel et les boiseries du chœur, du XVI<sup>e</sup> s., révèlent le soin qui présida alors à la décoration intérieure de l'édifice. Pour des travaux de maçonnerie sur la façade sud, la Sauvegarde de l'Art Français a accordé une subvention de 20 000 F en 1997.

E. G.-C.