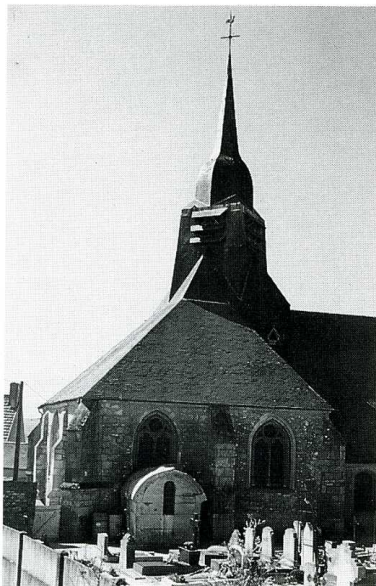
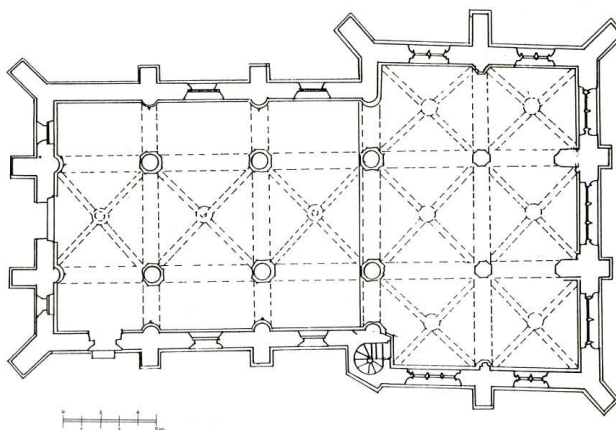


CHÉRY-CHARTREUVE

Aisne, canton de Braine, arrond. de Soissons, 293 hab.



Chéry-Chartreuve (Aisne).
Église Saint-Macre, chœur
côté nord, nef bas-côté
nord et plan.



Non loin de l'abbaye de Chartreuve fondée en 1133 par un seigneur de Chéry au profit de l'ordre des Prémontrés, l'église Sainte-Macre actuelle date du début du XVI^e s. Elle a été établie sur les ruines d'un édifice du XIII^e s. dont elle a conservé des chapiteaux dans le chœur. Le plan montre une nef flanquée de deux collatéraux, d'un transept à deux croisillons et d'un chœur accompagné de deux chapelles latérales continuant les croisillons. Le clocher s'élève à la croisée du transept. Pour la remise en état de sa flèche en ardoise, la Sauvegarde de l'Art Français a accordé 90 000 F en 1991.

E. C.

BIBLIOGRAPHIE

MELLEVILLE (M.), *Dictionnaire historique du département de l'Aisne*, Paris, 1865, t. I, p. 160.

MOREAU-NÉLATON (E.), *Les églises de chez nous*, arrond. de Soissons, 1914, t. I, p. 277 à 288.