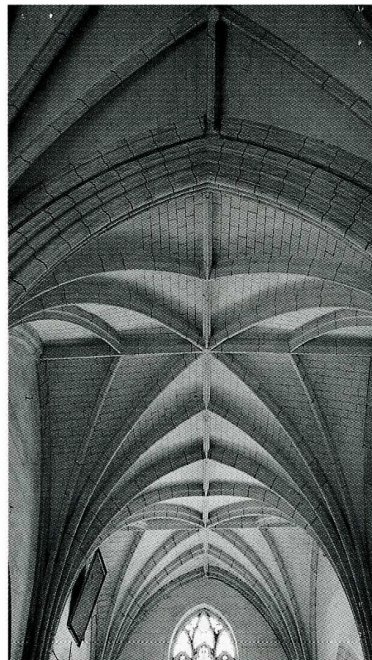
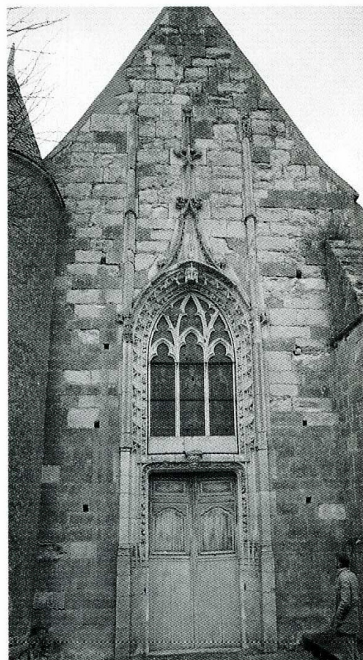


COLMÉRY

Nièvre, canton de Donzy, arrond. de Cosne-Cours-sur-Loire,
367 hab.



Colméry (Nièvre). Église Saint-Agnan, façade ouest (photo P. de Maulmin, 1984) et voûtes de la nef et du chœur (photo P. de Maulmin, 1991).

L'Église Saint-Agnan, dans son état actuel, est datée de 1536 par un cartouche placé au centre du porche occidental. Le chœur est formé d'une seule travée à chevet plat. La nef est séparée des bas-côtés par de grandes arcades en tiers-point, soigneusement moulurées. La nef et le chœur sont voûtés de croisées d'ogives avec liernes, tiercerons et une ogive sous-faîtière qui court tout le long de l'édifice. Tous les arcs ogives tombent directement et sans l'intermédiaire de chapiteaux dans les piles. Les deux baies axiales du chœur et de la façade ouest ont un remplage flamboyant. Le croisillon sud du transept, de plan carré, était la chapelle seigneuriale de la famille La Rivière qui a contribué à la construction. Les voûtes y retombent sur des culots. Cette chapelle supporte le clocher trapu. À l'extérieur, la façade du pignon ouest s'ouvre par une porte à linteau plat, bordée d'une guirlande de pampres ; au centre du linteau le culot daté de 1536 devait supporter une statue. Une haute et large arcature gothique aux voussures très ouvragées encadre une baie à remplage flamboyant sommée d'un élégant gâble terminé par un pinacle. Cet ensemble dérive du portail gothique à tympan ajouré, utilisé en pleine Renaissance pour unifier un élégant décor de façade. Les murs goutterots nord et sud sont épaulés par des contreforts trapus et les trois nefs sont couvertes d'une très belle toiture. L'église Saint-Agnan est inscrite à l'Inventaire supplémentaire des Monuments historiques depuis le 19 mars 1971. C'est une très ancienne paroisse du diocèse d'Auxerre ; le fief de Colméry relevait de la châtellenie de Donzy. Pour la réfection de l'ensemble des couvertures et de la charpente de la nef et du chœur, la Sauvegarde de l'Art Français a donné 100 000 F en 1992.

BIBLIOGRAPHIE

ANFRAY (M.), *La cathédrale de Nevers et les églises gothiques du Nivernais*, Paris, 1964, p. 159 et 160.

P. de M.