

COLOMBIERS

Cher, canton et arrond. de Saint-Amand-Montrond, 320 hab.

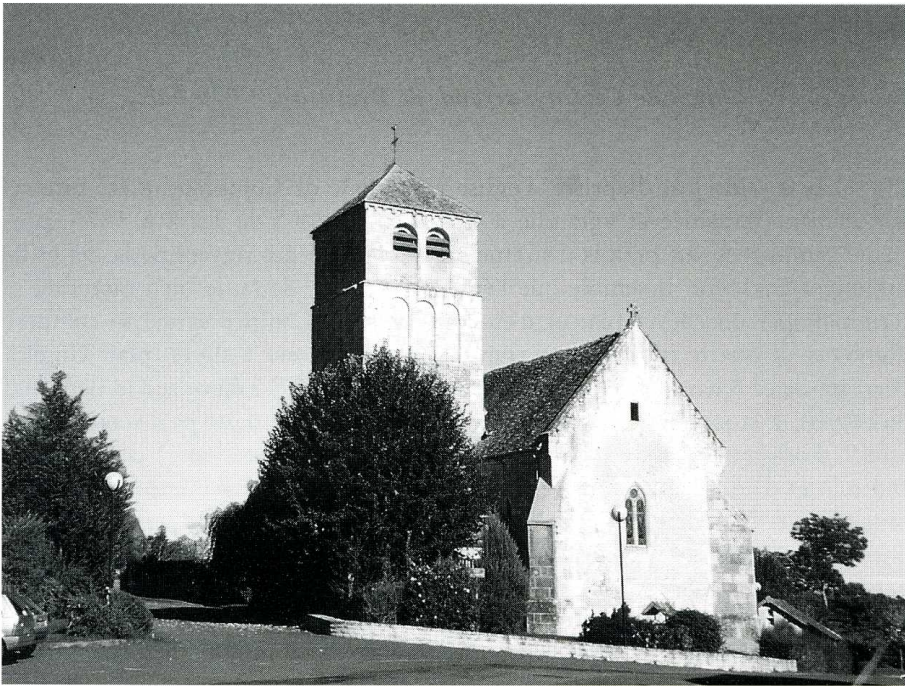


Colombiers (Cher),
église Saint-Martin.
Vue d'ensemble du côté sud.

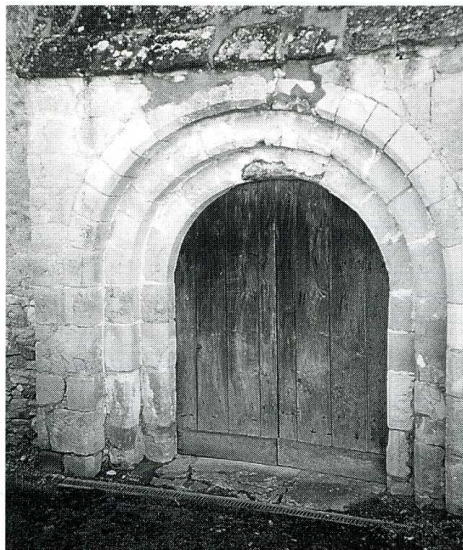
Dédiée à saint Martin et siège d'un prieuré dépendant de l'abbaye bénédictine de Déols (Indre), l'église paroissiale de Colombiers (Colombier jusqu'au XVIII^e s.) n'apparaît dans les sources archivistiques qu'au début du XIII^e siècle.

Modeste édifice de 30 mètres de long, formé d'une nef suivie d'un chœur à deux travées terminé par un mur droit et accostée au sud d'une assez forte tour de clocher, cette église laisse supposer la chronologie suivante : la nef, couverte d'une charpente dissimulée sous un berceau plâtré, éclairée par de petites fenêtres en plein cintre ouvertes au sommet des murs gouttereaux, peut remonter au XII^e s., peut-être avancé ; le chœur présente des chapiteaux à crochets du XIII^e s., témoins d'une voûte primitive, mais il est couvert de voûtes sur nervures prismatiques, réunies par une clé sculptée d'un ange portant un phylactère, pouvant dater du XV^e siècle. A l'ouest, un portail entouré de trois arcs de pierres appareillées s'ouvre dans un léger avant-corps surmonté d'un glacis.

La tour latérale, sur plan carré, au rez-de-chaussée voûtée d'ogives reposant sur des consoles ornées de masques, et aux faces extérieures renforcées d'arcatures



Colombiers (Cher),
église Saint-Martin.
Abside et clocher.



Colombiers (Cher),
église Saint-Martin.
Portail occidental.

au plein cintre, peut être attribuée au XIII^e siècle. La tour a perdu son clocher sous la Révolution ; il a été remplacé par un toit à pavillon.

L'ensemble des contreforts qui contrebutent l'église et la tour fait partie des travaux du XV^e siècle. La toiture, en vieilles tuiles, ayant besoin d'une rénovation d'ensemble pour mettre l'église hors d'eau, la Sauvegarde de l'Art Français a participé à l'opération pour une somme de 12 000 F en 1995.

J.-Y. R.

A. Buhot de Kersers, *Histoire et statistique monumentale du département du Cher*, t. VI, Bourges, 1892, pp. 119-120.
Fr. Deshoulières, *Les églises de France : Cher*, Paris, 1932, p. 106.