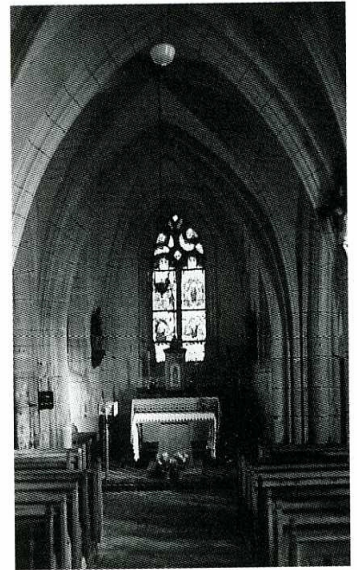


# CONTREUVE

*Ardennes, canton et arrond. de Vouziers, 70 hab.*

Cette petite église paroissiale qui s'élève au coeur de son village conserve des structures intéressantes des XI<sup>e</sup> et XVI<sup>e</sup> s. Bâtie selon le plan traditionnel en forme de croix latine, elle est orientée et constituée d'une nef prolongée par un transept et une abside à chevet plat. Si la nef a été reconstruite vers 1870, le transept, en revanche, conserve des éléments caractéristiques de style gothique flamboyant. Il est séparé de la nef et du choeur par des arcs en tiers-point appareillés de larges claveaux. Les voûtes du transept et du choeur sont soutenues par des ogives dont les arcs reposent sur des colonnes cylindriques. Ce petit édifice est éclairé dans le choeur et le transept par des ouvertures en arc brisé garnies de remplage flamboyant. La fenêtre percée au sud du transept plus large que les autres comporte trois lancettes au lieu de deux. Une piscine de style flamboyant a été aménagée dans un mur du choeur et un charmant relief polychrome du XVI<sup>e</sup> s. illustre les litanies de la Vierge. À l'extérieur, d'épais contreforts à glacis épaulent les angles du choeur et du transept. La Sauvegarde de l'Art Français a contribué pour une somme de 70 000 F en 1993 à la réfection de la toiture.



Contreuve (Ardennes). Église, intérieur de la nef.

D. B.