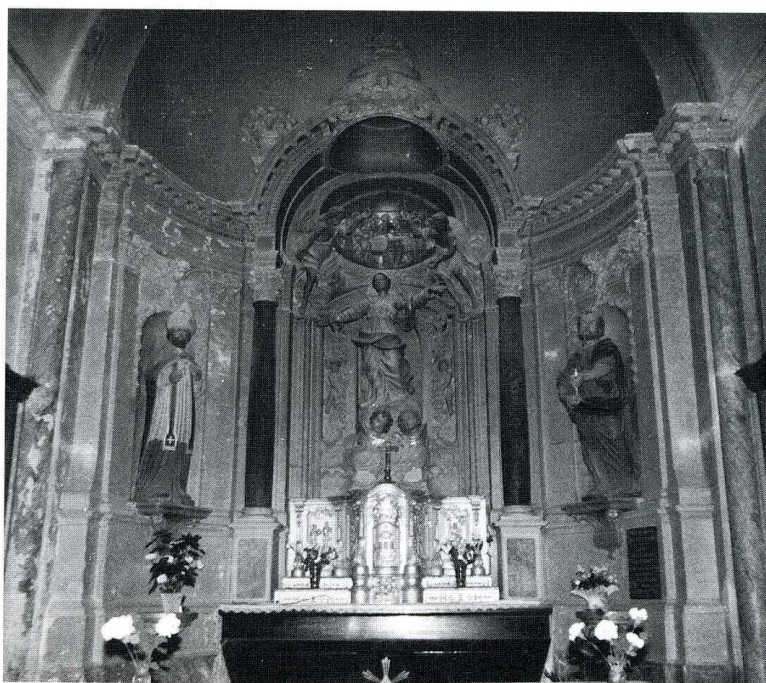


LE COUDRAY-MACOUARD

(Maine-et-Loire, canton de Montreuil-Bellay, arrond. de Saumur, 829 hab.)



Coudray-Macouard (Le)
(Maine-et-Loire). Église
Saint-Aubin, chevet et
maître-autel.

L'ÉGLISE du Coudray-Macouard fut d'abord une chapelle placée sous le vocable de Notre-Dame dépendant du château construit par Geoffroy Plantagenet, comte d'Anjou en 1147. Devenue paroissiale en 1640, l'église du village, dédiée à saint Aubin, avait été détruite pendant les guerres de religion. Le clocher actuel fut construit à cette époque et l'abside surélevée. Le château lui-même, saccagé pendant la Révolution, a été détruit en 1825.

La nef unique d'une longueur de 18 m possède dans sa première travée une voûte sur croisée d'ogives à nervures cylindriques du XII^e s. qui retombe sur des chapiteaux ornés de têtes d'hommes ou d'animaux. Le chevet a conservé ses contreforts à doubles colonnes engagées, ses fenêtres romanes murées et une corniche d'arcatures reposant sur des modillons sculptés. Dans le chœur se trouve un autel du XVIII^e s. venant de l'abbaye de Fontevraud.

Pour les travaux de mise hors d'eau et de maçonnerie urgents, la subvention de 50 000 F accordée par la Sauvegarde de l'Art Français a été votée au Comité d'action du 31 janvier 1985 et versée en 1986.

E. C.