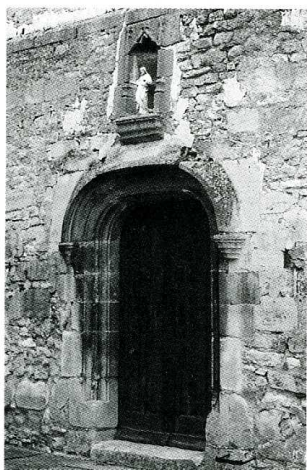


# COURTEUIL

*Oise, canton et arrond. de Senlis, 558 hab.*



Courteuil (Oise). Église Saint-Gervais, portail ouest de la nef centrale.

La possession de l'église paroissiale Saint-Gervais de Courteuil par le prieuré clunisien voisin de Saint-Nicolas d'Acy est attestée dès 1138 par une charte de confirmation de l'évêque de Senlis. L'église de Courteuil est un édifice à trois vaisseaux. La nef principale et le vaisseau nord comptent quatre travées, le vaisseau sud deux. L'édifice primitif du XIII<sup>e</sup> s. comportait une nef unique, l'actuelle nef principale. De ce premier état subsistent les deux travées est. La construction d'un second vaisseau au nord n'a pas fait disparaître totalement les traces du mur nord de la nef : la fenêtre qui était percée dans la troisième travée est encore conservée au-dessus de l'arcade qui ouvre sur le vaisseau nord. Les deux travées occidentales, voûtées d'ogives en arc en anse de panier, ont été reconstruites au XVI<sup>e</sup> s. De cette époque datent le portail en anse de panier et la niche qui le surmonte. À une époque plus récente, sans doute au XVII<sup>e</sup> s., fut reconstruite la partie supérieure de la façade et la fenêtre éclairant la première travée au sud. Pour la réfection des maçonneries extérieures, la Sauvegarde de l'Art Français a accordé une aide de 100 000 F en 1993.

J.-P. F.