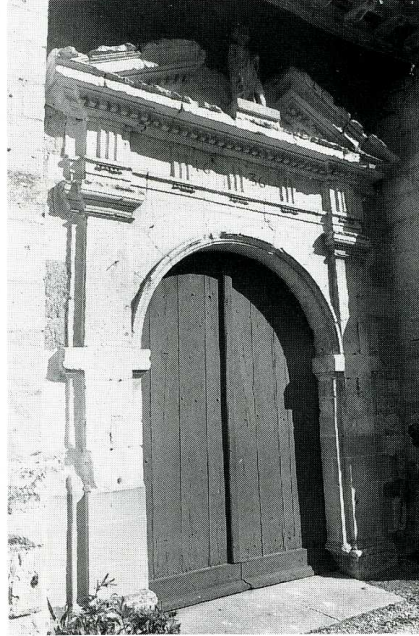
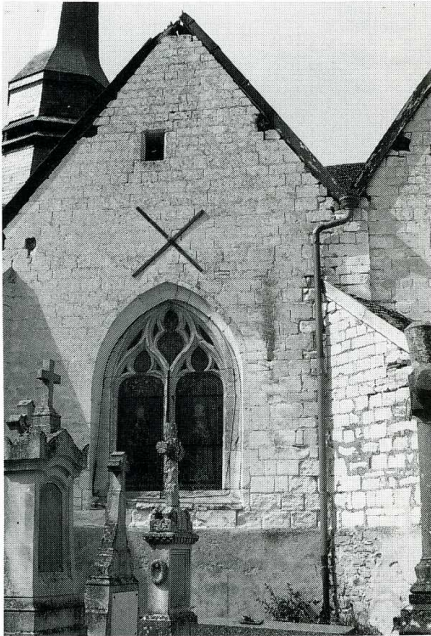


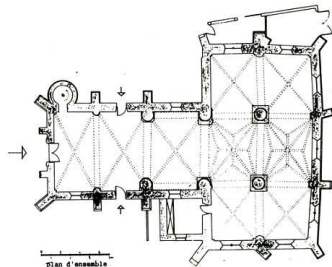
DIERREY-SAINT-PIERRE

Aube, canton de Marcilly-le-Hayer, arrond. de Nogent-sur-Seine, 165 hab.



Dierrey-Saint-Pierre (Aube).
Église Saint-Pierre-ès-Liens,
bras sud du transept, portail
occidental et plan
d'ensemble dressé par
Christian Colomes,
architecte.

Bien intégrée au cœur de la petite commune de Dierrey-Saint-Pierre, l'église paroissiale, dédiée à saint Pierre-ès-Liens, date du XVI^e s. D'une longueur totale de 27 m, le bâtiment présente un plan en forme de T, à chevet plat. La nef unique de trois travées sans collatéraux, est voûtée d'ogives qui viennent mourir en pénétration dans le fût des colonnes monostyles, sans chapiteaux. Le transept atteint 19,70 m de large et se trouve doublé vers l'est par un chœur flanqué de deux chapelles latérales. Un clocher polygonal, surmonté d'une flèche, est placé au-dessus de la dernière travée de la nef. A l'ouest, deux contreforts reçoivent la toiture qui abrite le portail d'entrée. Celui-ci est composé d'une porte en plein cintre qui s'inscrit dans une travée dorique dont l'entablement supporte un fronton triangulaire au centre duquel figure, sur un socle, une statuette. Dans les métopes est inscrite une date : 1636. Les travaux concernaient la réfection des couvertures de la charpente et celle des maçonneries de la nef. La Sauvegarde de l'Art Français a accordé une subvention de 80 000 F en 1991.



BIBLIOGRAPHIE

ROSEROT (A.), *Dictionnaire historique de la champagne méridionale (Aube) des origines à 1790*, Langres, 1943-1948, t. I, p. 495.

H. T.