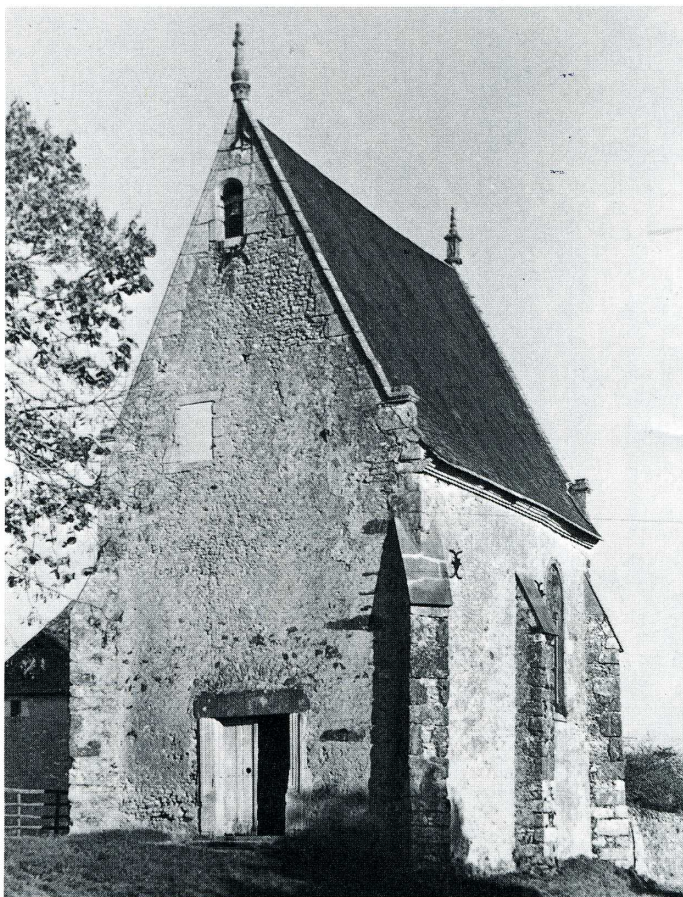


DOMFRONT-EN-CHAMPAGNE

(Sarthe, canton de Conlie, arrond. du Mans).

Chapelle Notre-Dame de l'Habit. Domfront était l'un des plus importants prieurés de l'abbaye de religieux augustins fondée en 1070 à Beaulieu près de Mons. La chapelle Notre-Dame de l'Habit était une dépendance de ce prieuré. Le Comte Céliier a bien voulu nous remettre pour nos archives une notice manuscrite très détaillée sur cet élégant monument. J'extrais de cet écrit les précisions suivantes.

La chapelle Notre-Dame de l'Habit s'élève auprès d'un manoir qui servit de résidence au prieur de Domfront. Après diverses vicissitudes, la chapelle est devenue propriété de la commune et un comité local, très actif, a réuni des fonds pour la remise en état de l'édifice qui est inscrit à l'inventaire supplémentaire des Monuments historiques.



*Domfront-en-Champagne
(Sarthe). Chapelle Notre-
Dame de l'Habit.*

