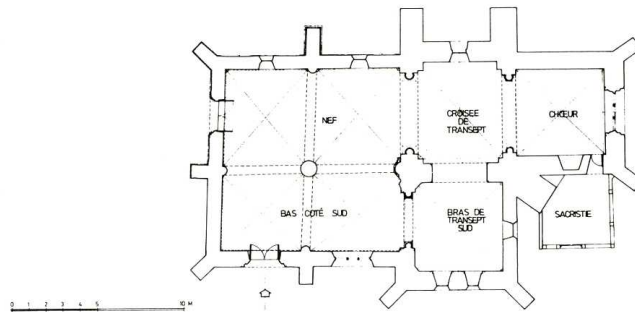
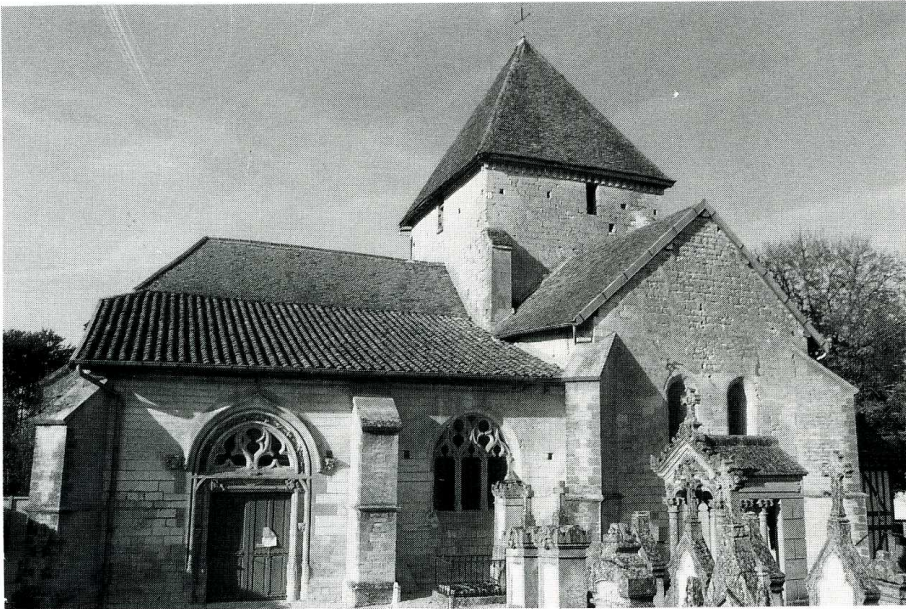


DONNEMENT

Aube, canton de Chavanges, arrond. de Bar-sur-Aube, 101 hab.



Donnément (Aube).
Église Saint-Amand, façade
sud et plan d'ensemble,
relevé de G. Bouillon A.B.F.

La commune de Donnément possède une charmante église paroissiale dédiée à saint Amand. Le bâtiment de 21,60 m de long est inscrit à l'Inventaire supplémentaire des Monuments historiques. Le plan actuel n'est peut-être pas celui d'origine : une nef de deux travées et un seul bas-côté au sud, prolongé par un bras de transept ; cela est sans équivalent au nord. Une abside carrée constitue le chœur et le clocher s'élève au-dessus de la croisée du transept. La partie la plus ancienne de l'église, le mur nord-est, date du XII^e s. Le reste de l'édifice est constitué de nombreuses additions dues essentiellement au XVI^e s. : le mur sud et la voûte de la nef, les baies de l'abside, le mur occidental. A l'ouest, le portail à une porte s'inscrit dans une embrasure rectangulaire ornée de trois blasons. Il sup-

BIBLIOGRAPHIE

ROSEROT (A.), *Dictionnaire historique de la Champagne méridionale (Aube) des origines à 1790*, Langres, 1943-1948, t. I, p. 501.

porte un tympan nu entouré de deux archivolttes dont l'une porte un décor végétal ; un gâble en légère accolade prend appui sur des culots extérieurs au portail et surmonte l'ensemble. Pour la réfection des toitures de la nef et du clocher ainsi que la réparation de la voûte proprement dite, la Sauvegarde de l'Art Français a accordé une subvention de 80 000 F en 1991.

H. T.