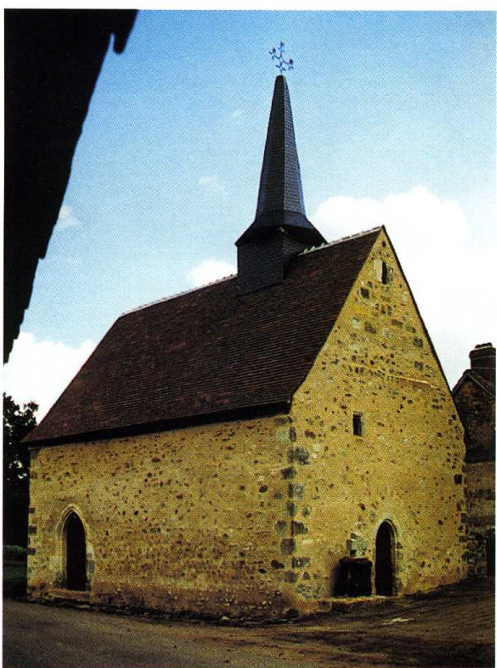


DUNET

*Indre, canton Saint-Benoît-du-Sault, arrondissement Le Blanc,
114 habitants
I.S.M.H. 1928*



1



2

Dunet (Indre)
Chapelle Saint-Pierre de Vouhet
1. Vue sud-est (cl. M. Cioffi, ABF) 1995
2. Vue nord-ouest après travaux
3. Plan (M. Cioffi, ABF)

CHAPELLE Saint-Pierre de Vouhet. L'ancienne paroisse de Vouhet, devenue commune, a été réunie à Dunet en 1821. L'église, citée au XII^e s., a pu être à l'origine la chapelle seigneuriale du château de Vouhet, dont subsistent les vestiges tout proches.

C'est un simple édifice rectangulaire formant une seule nef. Bâti en moellons, sauf les pierres d'angle et les encadrements d'ouvertures, il est recouvert de tuiles plates. À l'ouest et au nord, deux portes sans tympan donnent accès à l'intérieur. Elles ont conservé leurs vantaux de bois.

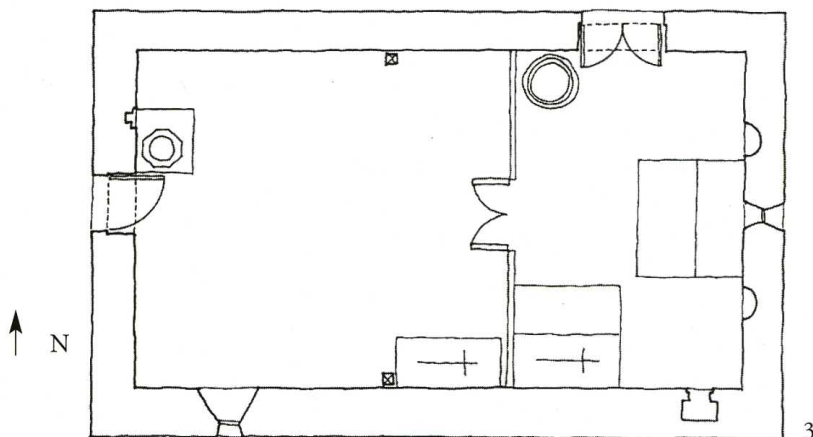
À l'intérieur, la partie orientale est couverte d'une voûte lambrissée dont le lattis est revêtu d'un enduit grisâtre tombé par endroits. La partie occidentale est couverte de solives qui supportent le clocher ; les ardoises de la base quadrangulaire du clocher et de sa petite flèche ont sans doute remplacé les essentes de bois d'origine.

Devant la façade occidentale ont été remontés les éléments d'une croix hosannière.

À signaler à l'intérieur deux pierres tombales et deux cuves de grès (bénitiers ou fonts baptismaux), un autel mutilé avec son tabernacle du XVII^e ou XVIII^e s., en bois jadis polychrome. Les deux niches de part et d'autre de l'autel contenaient des statues actuellement à l'abri.

Pour des travaux de maçonnerie, charpente et couverture, la Sauvegarde de l'Art français a accordé 70 000 F en 1998.

Ch. L. V.



3

E. Hubert, *Dictionnaire historique, géographique et statistique de l'Indre*, Châteauroux-Paris, 1889, p. 205.