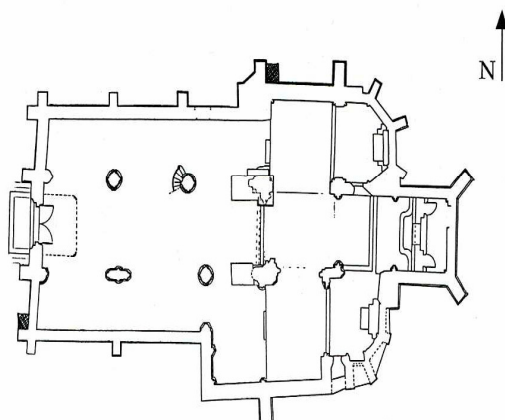


ESCAMPS

Yonne, canton de Coulanges-la-Vineuse, arrond. d'Auxerre, 691 hab.

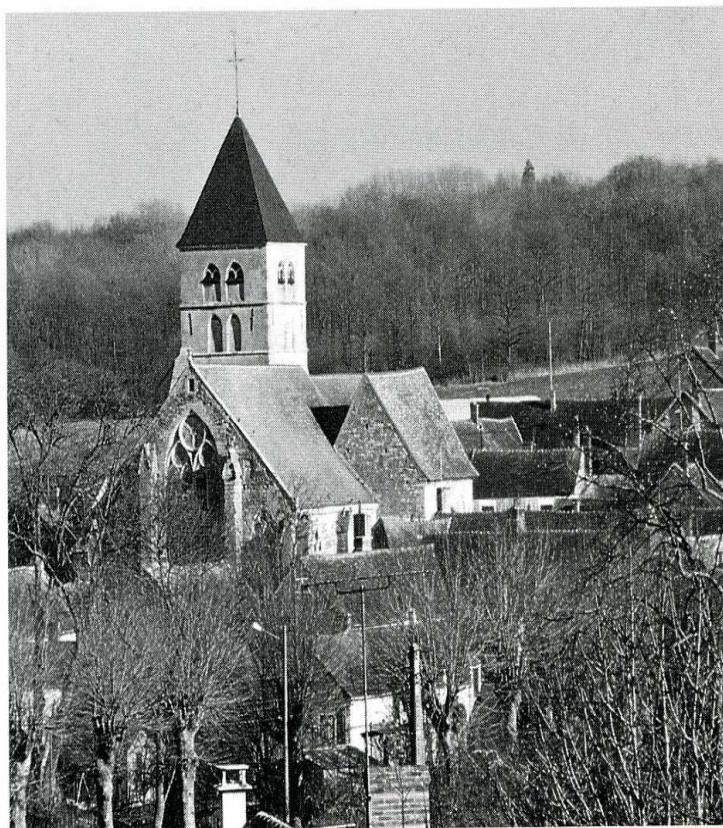
I.S.M.H. 1926



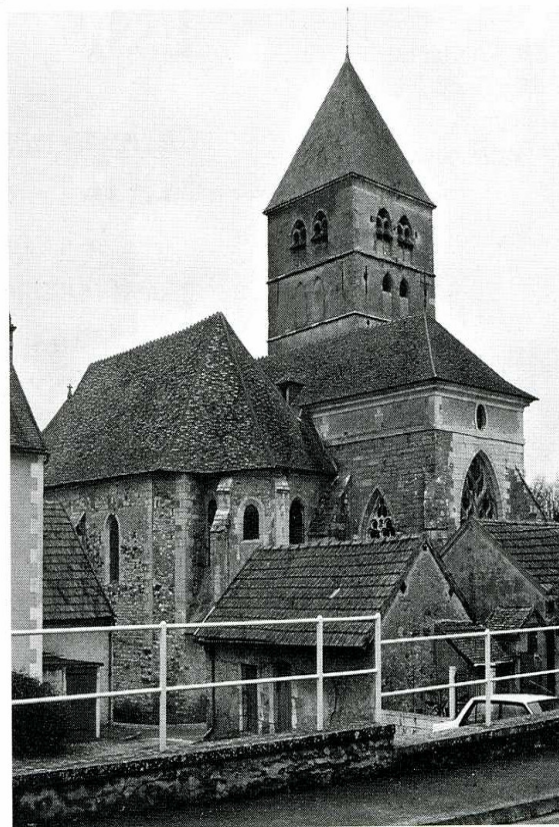
Escamps (Yonne).
Église Saint-Georges.
Plan, éch. 0,005
(A. Leriche arch., 1996).

L'église paroissiale Saint-Georges faisait partie des nombreuses possessions de l'abbaye Saint-Germain d'Auxerre. Au milieu du XII^e s., l'abbé Jean de Joceval fit creuser de larges fossés d'enceinte pour protéger le village riche et paisible. Reste-t-il aujourd'hui dans l'église des constructions qui dateraient du XII^e s. ? C'est possible. Cependant, la majeure partie de l'édifice actuel date de la fin du XIII^e s. ou du début du XIV^e s., comme en témoigne le réseau des nombreuses fenêtres, fait de lancettes sans chapiteau surmontées de trilobes ou

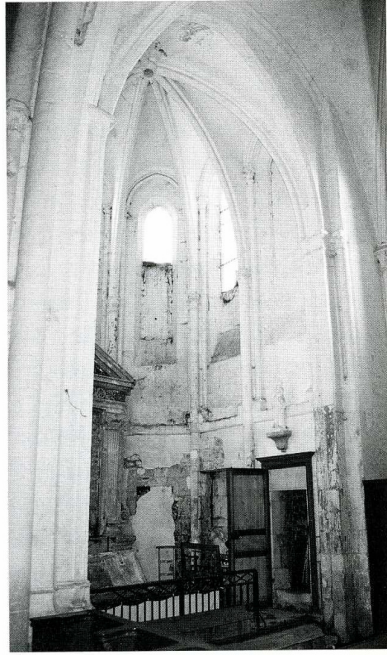
quadrilobes superposés. Le chœur entièrement voûté est composé d'une abside saillante à chevet plat flanquée de deux chapelles semi-circulaires. La nef, de même que ses bas-côtés, est voûtée de bois, et l'implantation irrégulière de ses piliers au décor Renaissance suggère d'importants travaux de reconstruction après les destructions dues à la guerre de Cent Ans. Le portail de la façade occidentale surmonté d'une grande baie à lancettes et oculus, malheureusement fermée par de la maçonnerie, a été refait au XVII^e s., avec l'introduction d'un arc surbaissé sous l'arc brisé



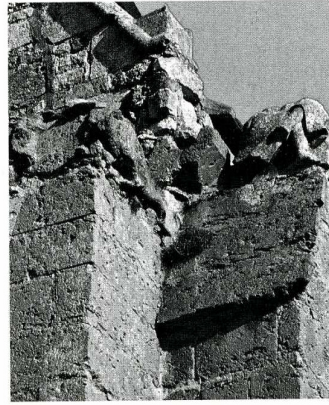
1



2



3



4

Escamps (Yonne).
Église Saint-Georges.
1- Vue d'ensemble.
2- Chapelle sud et chevet.
3- Intérieur de la chapelle sud.
4- Contreforts de la façade occidentale, angle sud.

primitif. Le clocher au-dessus du chœur semble lui aussi du XIV^e s., mais ses baies ont été en partie bouchées et l'ensemble fortifié qu'il représente a fait l'objet de nombreuses reprises au XV^e siècle.

L'état général de l'église Saint-Georges n'est pas bon. Après l'étalement de la voûte du clocher en urgence en 1996, une première tranche de travaux, comprenant la consolidation des têtes de contreforts, la reconnaissance des sols et la pose de témoins, a eu lieu en 1997, avec une aide de 20 000 F accordée par la Sauvegarde de l'Art Français.

L. S.-P.