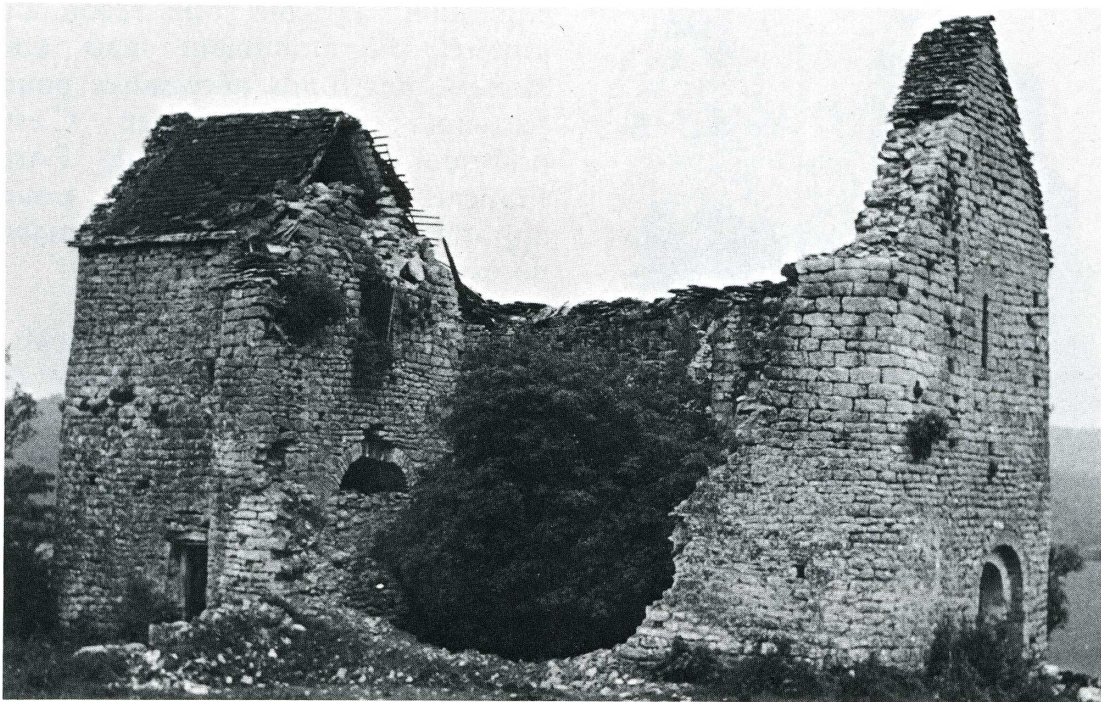


ESPÉDAILLAC

(Lot, canton de Livernon, arrond. de Figeac).

Ancienne église de Ginouillac. La Sauvegarde de l'Art Français a été heureuse de pouvoir contribuer en 1976 et 1977 par une subvention de 87 850 F à sauver de la destruction l'ancienne église de Ginouillac, mais elle tient à dire que sans le concours éclairé et profondément désintéressé de M. Fonquernie, Architecte en chef des Monuments historiques,



Espédaillac (Lot). Ancienne église de Ginouillac.

