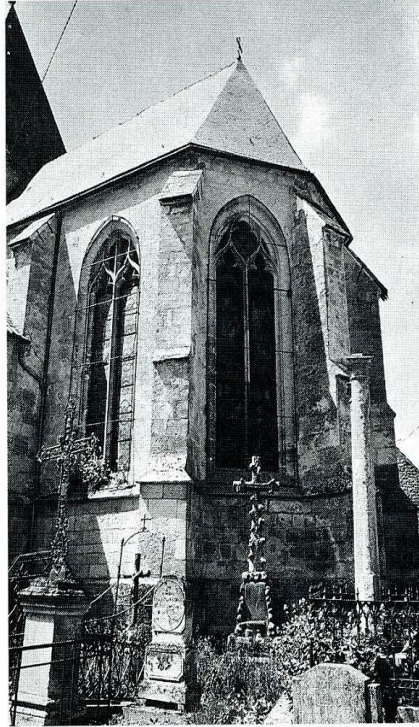


FESTIEUX

(Aisne, canton de Laon-sud, arrond. de Laon, 350 hab.)



Festieux (Aisne). Église Saint-Pierre, chevet.

LES vastes dimensions de l'église Saint-Pierre, exceptionnelles en regard des autres églises rurales de la région, s'expliquent peut-être par l'appartenance du village de Festieux, depuis le XIII^e s., au Chapitre de Laon.

La nef de cinq travées, dont les voûtes de plâtre datent du XIX^e s., est la partie la plus ancienne de l'édifice. Les fenêtres en plein cintre, visibles à l'extérieur au-dessus des bas-côtés, pourraient remonter à la fin du XII^e s. A la suite de la nef, un transept couvert par des toits à un seul versant porte sur sa croisée un puissant clocher de plan carré. A l'est, on a ajouté à la fin du Moyen Age un second transept terminé par une abside polygonale. Cet ensemble, voûté d'ogives, est éclairé par de vastes baies en tiers-point dont les remplages indiquent la fin du XV^e ou le XVI^e s.

Ses toitures n'ayant pas été entretenues pendant de longues années, l'édifice s'est trouvé dernièrement en péril. Il a fallu envisager une réfection de l'ensemble en commençant par le clocher. L'église n'est ni classée ni inscrite. La Sauvegarde de l'Art Français a donné, au cours de l'année 1986, 70 000 F.

BIBLIOGRAPHIE

MELLEVILLE, *Dictionnaire historique du département de l'Aisne*, réédition 1979, p. 387-388.

E. C.