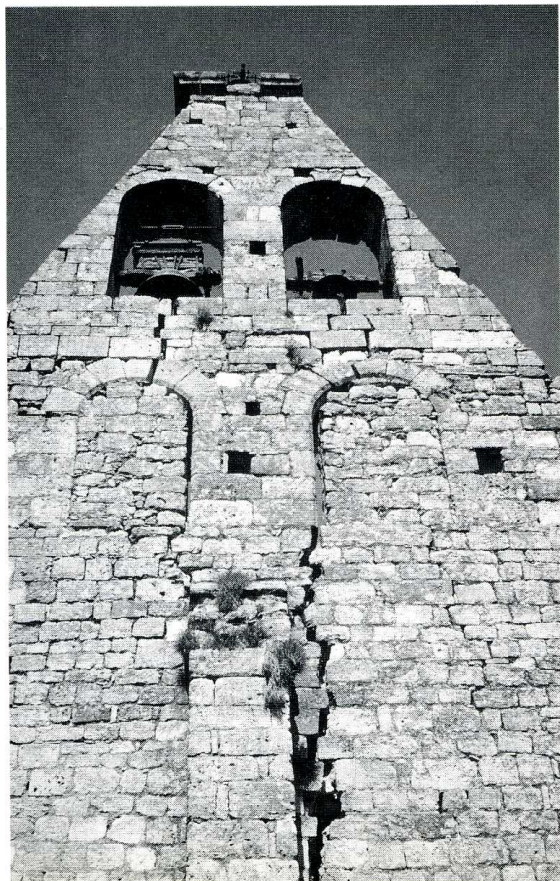


## FLAMARENS

*(Gers, canton de Miradoux, arrond. de Condom, 168 hab.)*

L'église paroissiale Sainte-Germaine de Flamarens se trouve dans un site classé, aux abords du château (XIII<sup>e</sup>-XV<sup>e</sup> s.) qui est un beau spécimen de l'architecture seigneuriale gasconne du Moyen Age. Elle est signalée dès le XI<sup>e</sup> s. comme dépendant de l'abbaye de Moissac, mais l'édifice actuel ne semble pas remonter au-delà de la fin du XV<sup>e</sup> s. ou du début du XVI<sup>e</sup> s. Le chœur a été fortement restauré au siècle dernier, mais la nef et le clocher-mur à deux baies sont de beaux morceaux d'architecture qui mériteraient d'être inscrits à l'Inventaire supplémentaire des Monuments historiques. Cet édifice a subi au cours des dernières décennies de graves dommages : en 1955-1957, un glissement de terrain a provoqué l'écroulement de la chapelle sud et de la sacristie. Par suite d'un manque d'entretien de la toiture, c'est la charpente qui s'est effondrée à son tour en 1970, entraînant avec elle les arcs et les colonnes de soutien. Enfin, les voûtes du chœur ont cédé en 1983. L'Association des Amis de Flamarens a entrepris la restauration de l'église, en finançant une partie des travaux sur ses fonds propres (Lauréate de la Fondation des Pays de France pour le Gers en 1983). La Sauvegarde de l'Art Français, sur la recommandation de M<sup>me</sup> Dumas, lui a versé une subvention de 20 000 F.



*Flamarens (Gers).*