

## FLÉE

Canton Château-du-Loir, arrondissement La Flèche, 580 habitants

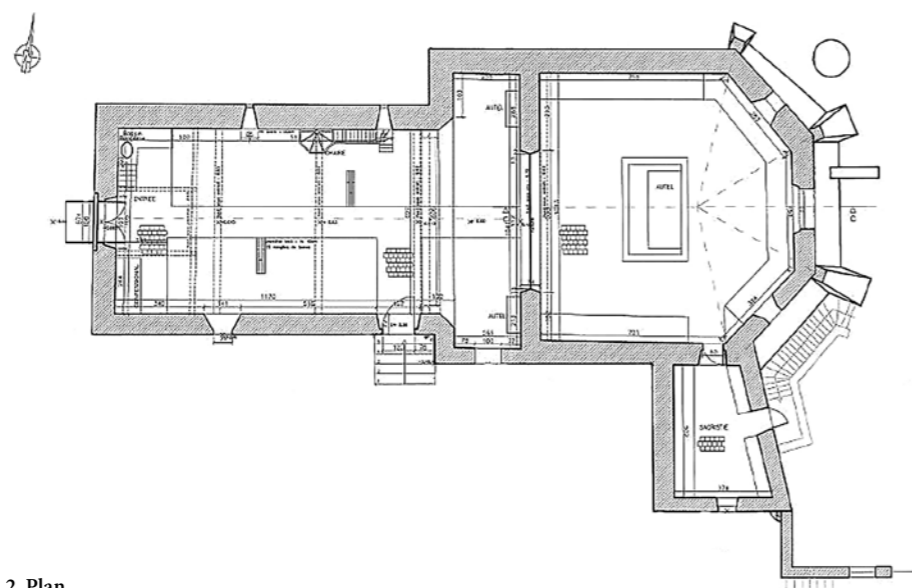


1. Vue générale du site



3. Façade sud après restauration

**É**GLISE SAINT-PIERRE. Le bourg s'élève à l'ouest de Chahaignes, au sud de la forêt de Bercé ; la commune est parcourue par le Dinan, affluent du Loir. Ce fut un site d'habitat gallo-romain. L'église Saint-Pierre est mentionnée dans le cartulaire de l'abbaye Saint-Vincent du Mans (*Floico*, 1070), dont dépendait la nomination à la cure. Sans doute est-ce le mur nord, comportant un appareil avec « arêtes de poisson », qui est le plus ancien et qui justifie la première datation de la construction au XI<sup>e</sup> siècle. De nombreux ajouts et des modifications importantes sont intervenus aux XV<sup>e</sup> et XIX<sup>e</sup> siècles : le chœur date des XV<sup>e</sup>-XVI<sup>e</sup> siècles. L'édifice est couvert d'un lambris, refait au XIX<sup>e</sup> siècle.



2. Plan



4. Vue intérieure vers le chœur

Des pierres tombales des anciens curés des XV<sup>e</sup>-XVI<sup>e</sup> siècles ont été relevées dans l'édifice ; à l'extérieur, une croix avec inscription funéraire du XVI<sup>e</sup> siècle a été maintenue dans cet ancien cimetière (transféré au XVIII<sup>e</sup> siècle). Plusieurs statues en terre cuite du XVIII<sup>e</sup> siècle sont conservées dans l'édifice : saint Grégoire, saint Pierre, sainte Émerentienne. Figurent également parmi les œuvres d'art protégées une Vierge en carton bouilli, du XVI<sup>e</sup> siècle, et une sainte Barbe du XIX<sup>e</sup> siècle.

Les travaux, pour lesquels la Sauvegarde de l'Art français a accordé, en 2014, 10 000 €, ont permis la restauration des couvertures et la consolidation du chœur.

Françoise Bercé