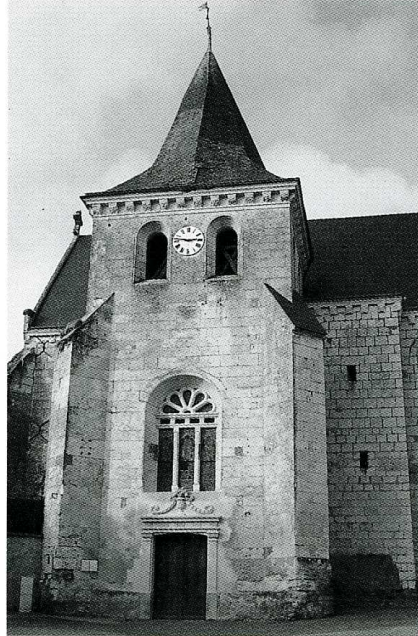


## FONTAINE-MILON

*Maine-et-Loire, canton de Seiches-sur-le-Loir, arrond. d'Angers, 320 hab.*



Fontaine-Milon (Maine-et-Loire).  
Église Notre-Dame, façade sud  
du clocher et vue intérieure de la  
nef et du chœur.



L'Église Notre-Dame a été fondée au milieu du XII<sup>e</sup> s. comme chapelle du château fort, aujourd'hui disparu ; desservie par un prieur nommé par l'Abbé de Toussaint à Angers, elle servit dès l'origine d'église paroissiale. Construite en bel appareil de pierre de tuffeau, elle comporte une nef unique, d'une grande longueur (30 m), qui se termine par une abside polygonale. La voûte d'origine a été remplacée au XIX<sup>e</sup> s. par une voûte gothique, beaucoup plus haute, et ayant obligé à rehausser le toit, ce qui donne à l'intérieur un aspect élancé conforme au style gothique de l'ouest. Seules demeurent les deux ouvertures primitives de la première travée, toutes les autres ayant été refaites et élargies en 1866. À l'intérieur, l'abside est garnie d'un grand retable en pierre, orné de colonnes en marbres polychromes, tels qu'on en trouve dans nombre d'églises de la région. La deuxième travée de la nef est flanquée, au sud, d'une tour carrée dont la base semble contemporaine des parties les plus anciennes de l'édifice, alors que le couronnement a été reconstruit au XVII<sup>e</sup> s. Vers 1550, le portail occidental d'origine a été condamné et une porte percée sur le mur sud de la tour ; largement ornée de sculptures, elle est surmontée d'une grande baie au fenestrage classique. La commune de Fontaine-Milon s'intéresse de

près à l'état de son église, reconstruisant en particulier, en 1992, la toiture sur ses seuls deniers. Pour aider à la restauration de la tour, dont les sculptures en tuffeau étaient fortement dégradées, la Sauvegarde de l'Art Français a accordé en 1993 une aide de 50 000 F.

G. B.

BIBLIOGRAPHIE

PORT (C.), *Dictionnaire historique, géographique et biographique de Maine-et-Loire et de l'ancienne province d'Anjou*, t. II, Angers, 1986, p. 155.