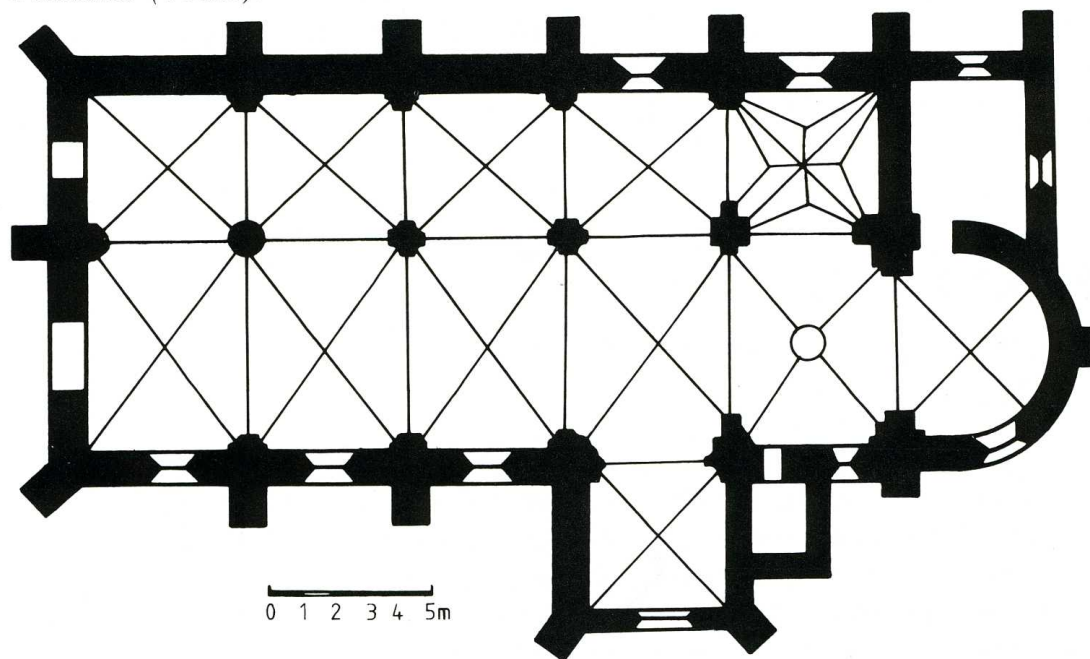


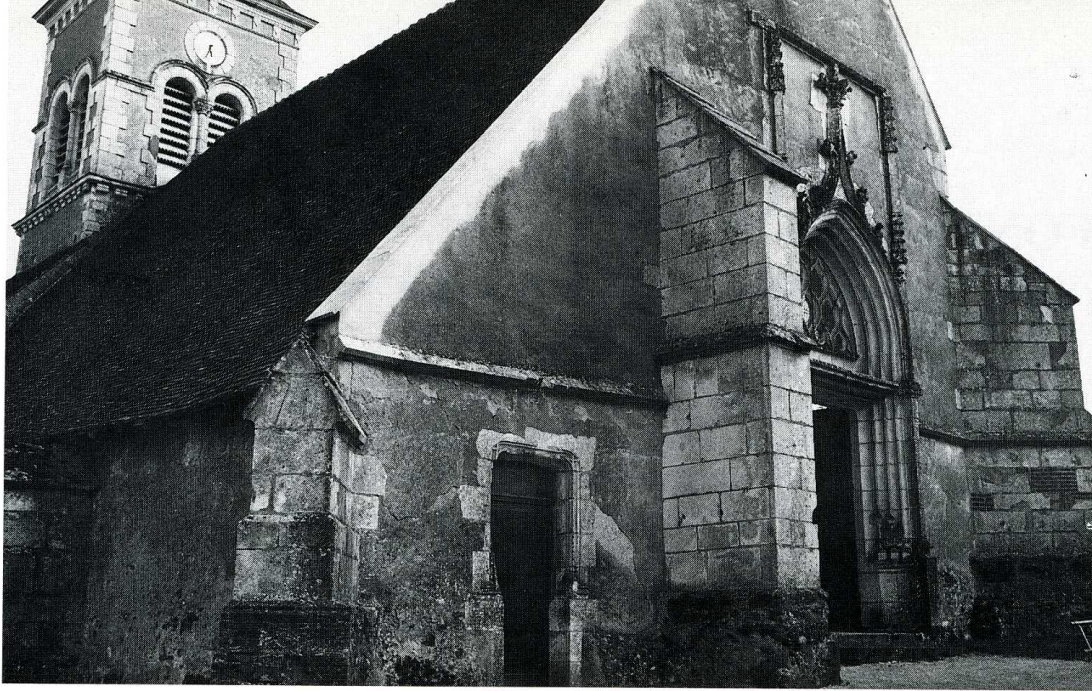
FONTAINES

(Yonne, canton de Toucy, arrond. d'Auxerre, 416 hab.)

L'église paroissiale Saint-Laurent de Fontaines présente, extérieurement, toutes les caractéristiques des églises de Puisaye : les parties anciennes sont construites en grès ferrugineux, recouvert d'un enduit à la chaux et au sable contenant également des oxydes de fer. La pierre blanche, en revanche, est utilisée pour la façade, certains chaînages d'angles, les entourages des fenêtres et les parties hautes des contreforts. Le plan, avec une nef formée d'un vaisseau central doublé au nord d'un collatéral et terminée par une abside semi-circulaire couverte d'un cul-de-four est également fréquent dans la région, quoique l'édifice soit le résultat de plusieurs campagnes de construction. L'abside et la base du clocher, de plan carré, appartiennent à l'époque romane : les chapiteaux qui surmontent les piliers du chœur, en feuille d'eau ou à crosse, sont bien en effet du XII^e s. En revanche, à l'exception du clocher refait au XIX^e s., le reste de l'édifice appartient au XVI^e s. La nef est couverte de belles voûtes sur croisées d'ogives, et l'on

Fontaines (Yonne).





Fontaines (Yonne).

y pénètre par un portail dont les piédroits moulurés sont surmontés de pinacles et d'un gâble en accolade finement sculptés. Un beau retable du XVII^e s. en pierre sculptée masque, de l'intérieur, la partie romane de l'église. L'édifice, où le culte est régulièrement pratiqué, ne fait l'objet d'aucune mesure de protection. Il est correctement entretenu, mais pour de gros travaux de couverture, devenus nécessaires, la commune a dû solliciter des subventions. La Sauvegarde de l'Art Français a accordé, sur les conseils de M. Arnould, Conservateur régional des Monuments historiques, une aide de 50 000 F.