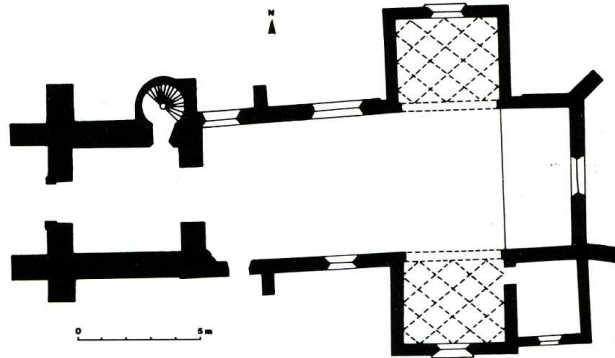
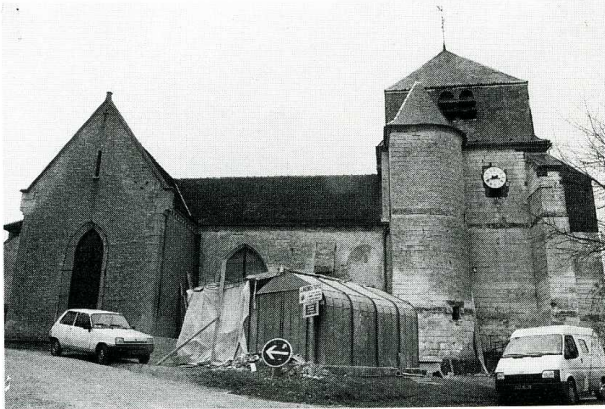


FONTVANNES

Aube, canton d'Estissac, arrond. de Troyes, 563 hab.



Fontvannes (Aube). Église Saint-Alban, façade nord et plan d'ensemble, relevé par G. Bouillon.

Dressée au centre du village, l'église paroissiale Saint-Alban de Fontvannes était à l'origine bâtie sur un plan rectangulaire, mais l'adjonction de deux chapelles latérales en 1874 lui donne aujourd'hui la forme d'une croix latine ; la nef a été partiellement détruite en 1821, lorsque fut construite la tour qui sert actuellement de façade. On voit encore, sur la face sud de celle-ci, la trace d'un ancien arc doubleau. C'est d'ailleurs, du moins extérieurement, l'un des rares éléments de l'église primitive – construite au XVI^e s. – qui subsiste sous les reconstructions modernes, avec deux pans de mur provenant de l'ancien chœur, dont toutes les ouvertures ont été murées ou reprises. L'intérêt de l'église de Fontvannes réside en fait dans le mobilier qu'elle contient et avant tout dans le superbe retable du XVI^e s. en bois peint qui surmonte le maître-autel. C'est le seul de ce genre que l'on connaisse dans le département de l'Aube. Il est composé de trois parties séparées par des niches et des pilastres : le Jugement dernier, au centre, est entouré de membres de la famille des donateurs, Michel de Pleurre et sa femme Henriette Luillier. Pour la reprise des maçonneries des parties anciennes de l'édifice, la Sauvegarde de l'Art Français a accordé 20 000 F en 1989.

G.-M. L.

BIBLIOGRAPHIE

ARBOIS DE JUBAINVILLE (H. d'), *Répertoire archéologique du département de l'Aube*, Paris, 1861, col. 112.