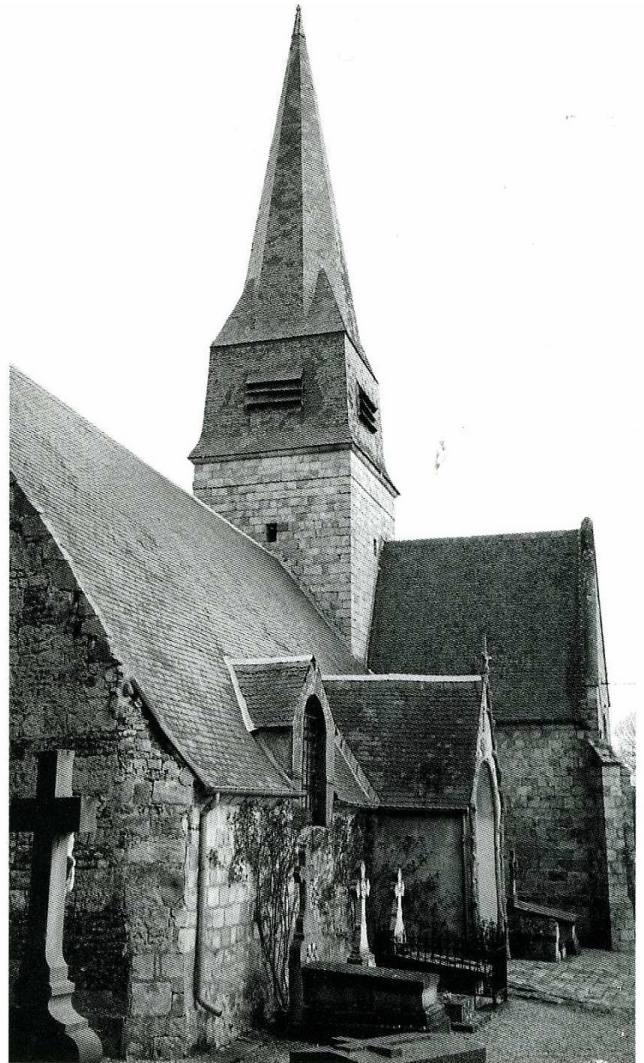
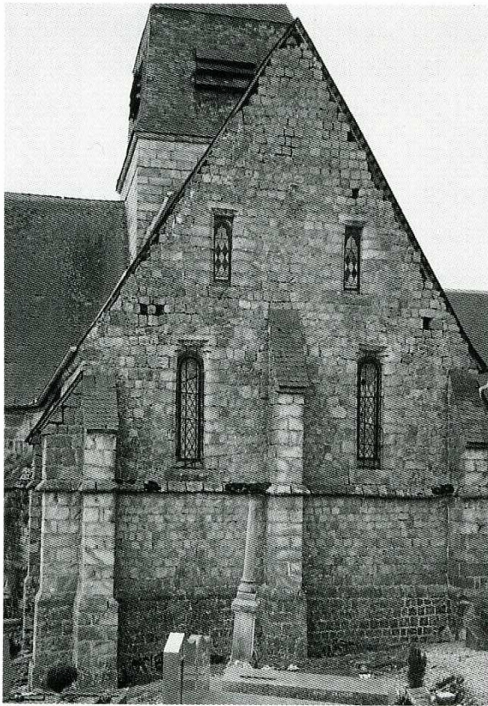


# LA GAILLARDE

*Seine-Maritime, canton de Fontaine-le-Dun,  
arrond. de Dieppe, 420 hab.*



L' église paroissiale Notre-Dame de la Gaillarde dépendait de l'abbaye de Fécamp. Elle date du XII<sup>e</sup> s. mais a été très remaniée au XVI<sup>e</sup> s. L'édifice, en croix latine, est composé d'une nef à trois vaisseaux de trois travées, d'un transept et d'une abside carrée. La nef est voûtée en berceau plein cintre, lambrissé aujourd'hui plâtré, comme l'abside ; les collatéraux séparés de la nef par trois arcs en plein cintre retombent sur des piles cylindriques ; leur ouverture, à l'origine lambrissée, a été modifiée en appentis. Un portail en arc brisé orné de quatre petites colonnes ouvre la façade occidentale, seul élément qui reste du XII<sup>e</sup> s., avec le transept nord. À la croisée du transept, sur quatre forts piliers, est construit le clocher ; le corps-carré est surmonté d'une flèche du XVII<sup>e</sup> s. En assez bon état général, l'église Notre-Dame a bénéficié en 1993 d'une aide de 120 000 F de la Sauvegarde de l'Art Français pour la restauration totale de la toiture.

La Gaillarde (Seine-Maritime).  
Église Notre-Dame, pignon  
nord du transept et côté sud  
de la nef et du transept.

**BIBLIOGRAPHIE**  
COCHET (Abbé), *Répertoire  
archéologique du Département de  
la Seine-Inférieure*, Brionne, 1975,  
p. 524.

E. B.