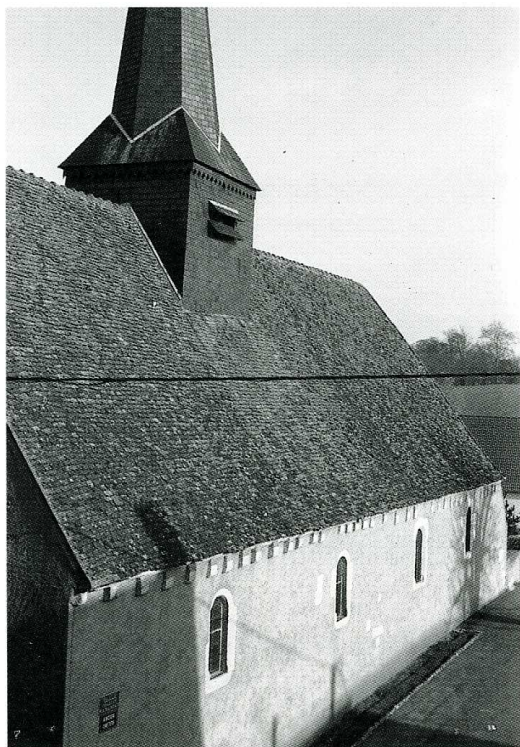


## GERMIGNY-SUR-LOIRE

Nièvre, canton de Pougues-les-Eaux, arrond. de Nevers, 598 hab.



Germigny-sur-Loire (Nièvre).  
Église Saint-Germain, façade sud  
et portail ouest.

L' église paroissiale Saint-Germain de Germigny-sur-Loire dépendait jadis de Saint-Germain d'Auxerre, ce qui explique son vocable. Une pierre du porche d'entrée porte la date de 1540 que l'on peut supposer être celle de la construction de l'église. Cette église est de plan rectangulaire, composé d'une nef unique, sans transept, ni abside. L'ensemble était couvert d'une voûte en berceau lambrissé dont subsistent les poinçons et tirants, mais que l'on a fâcheusement plâtrée au XIX<sup>e</sup> s. Au centre, un massif de quatre arcs contrebuté par des arcs brisés retombant sur les murs gouttereaux soutient le clocher qui se trouve au-dessus. Ce massif doit être récent, probablement du siècle dernier. L'extérieur est lui aussi très simple, sans contrefort. La porte occidentale est un témoin du goût renaissant de cette époque : un fronton sur corniche et entablement repose sur deux pilastres cannelés à chapiteau corinthien figuré. Le clocher possède une cloche qui porte la date de 1661. Pour la remise en état de la couverture et pour la réfection de l'intérieur de l'église, la Sauvegarde de l'Art Français a accordé en 1992 une aide de 60 000 F.

### BIBLIOGRAPHIE

COTTINEAU (Dom), *Répertoire topo-bibliographique des abbayes et prieurés*, Mâcon, 1939, t. 1.  
SOULTRAIT (Comte de), *Répertoire archéologique du département de la Nièvre*, Paris, 1875, col. 174.

A. B.