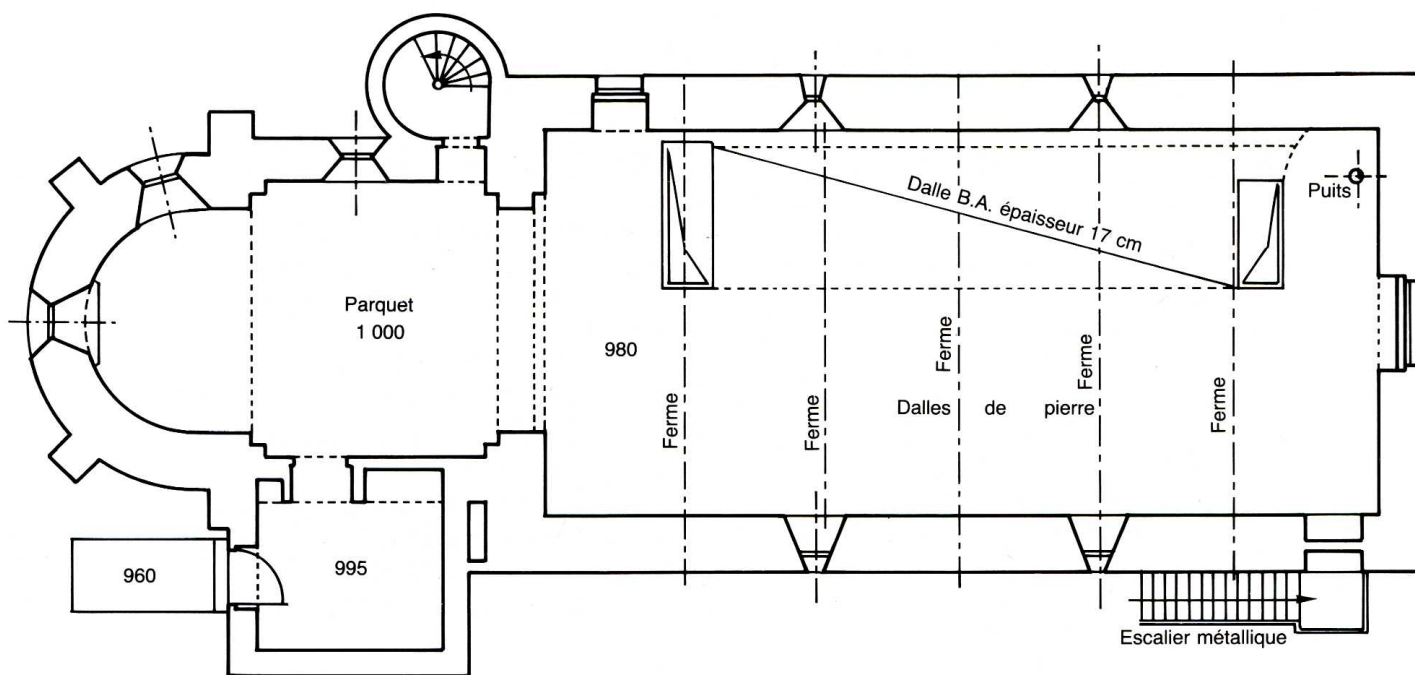
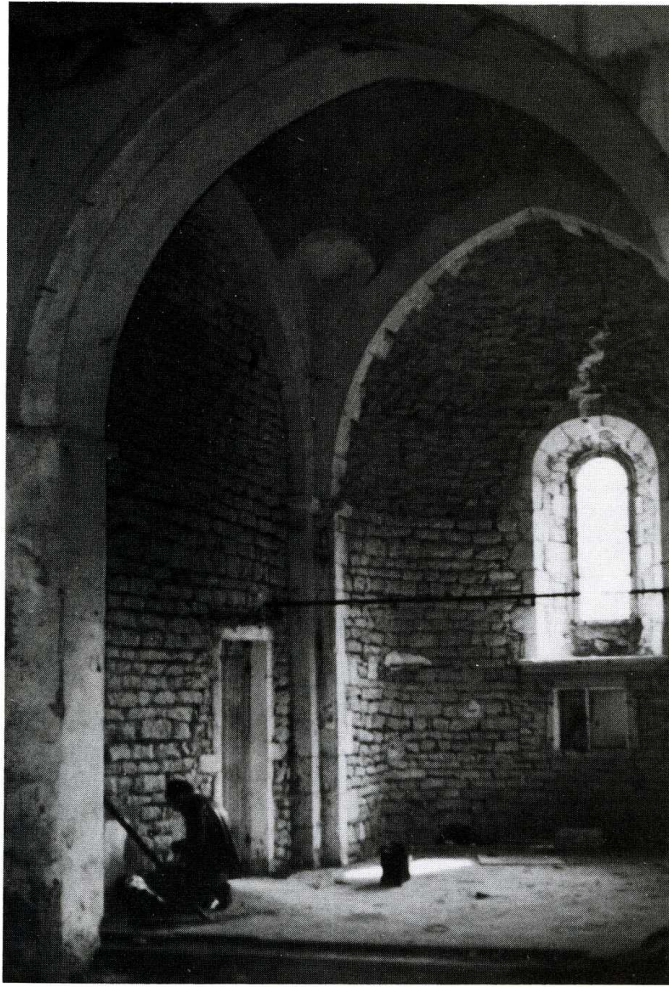


# GLEIZE

(Rhône, canton et arrond. de Villefranche-sur-Saône, 6 816 hab.)

Chapelle Sainte-Marie, ancienne église prieurale, au hameau d'OUILLY. Cet édifice a fait l'objet d'un dossier exemplaire, présenté par Mgr Alengrin, au nom de l'association diocésaine de Lyon, propriétaire de la chapelle depuis 1957. Son intérêt archéologique, assez exceptionnel, a été reconnu par l'inscription à l'Inventaire supplémentaire des Monuments historiques. Cette chapelle est non seulement appelée à être rendue au culte, mais aussi à devenir le centre paroissial d'une banlieue de Villefranche-sur-Saône en cours d'urbanisation. L'édifice est d'autant plus intéressant que son gros œuvre est daté. On sait, en effet, qu'il a été donné en 1086 à l'abbaye de Savigny par Humbert II, sire de Beaujeu, pour y établir un prieuré. Le monument n'est pas très grand, puisqu'il ne mesure que 28 mètres de long, mais son aspect extérieur est imposant : un énorme clocher avec coupole sur trompes et tour d'escalier précède le sanctuaire





*Gleize (Rhône). Chapelle Sainte-Marie à Ouilly.*

constitué par une très grande abside de plan hémicirculaire. L'état du monument laisse beaucoup à désirer, comme l'a constaté M. Jean-Gabriel Mortamet, architecte en chef des Monuments historiques. La consolidation de l'abside a été réalisée il y a quelques années mais l'essentiel reste à faire. Il ne faut pas lésiner sur la qualité des travaux car, à mon sens, une fois remise en état, l'église devrait être classée au nombre des Monuments historiques. Étant donné l'intérêt exceptionnel de l'édifice, la contribution de la Sauvegarde de l'Art Français a été de 50 000 F.

J. H.

