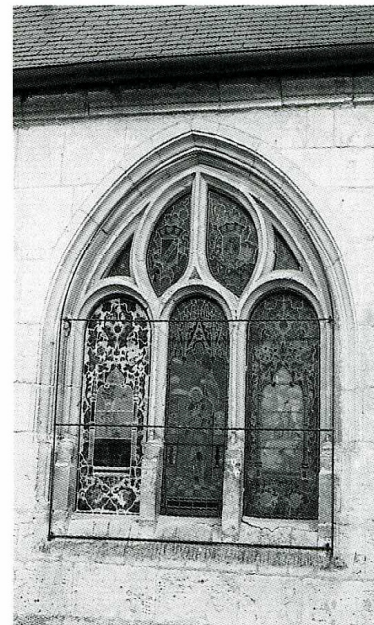


# HATTENVILLE

*Seine-Maritime, canton de Fauville-en-Caux, arrond. du Havre,  
469 hab.*



Hattenville (Seine-Maritime). Église Saint-Pierre, chevet et clocher en cours de travaux.



Hattenville (Seine-Maritime). Église Saint-Pierre, fenestration du côté sud.

Le village d'Hattenville, dont le nom évoque la bataille d'Hastings (*Hasting villa*), possède une église dédiée à saint Pierre, dont la fondation serait due à Guillaume le Conquérant en remerciement de sa victoire sur les Anglais. Telle qu'elle se présente aujourd'hui, l'église, qui conserve quelques éléments du XI<sup>e</sup> s., offre principalement des structures datant des XVI<sup>e</sup> et XVII<sup>e</sup> s. Ce monument, orienté, est formé d'une nef unique que prolonge un chœur à pans coupés. Le voûtement de la nef a été refait au XIX<sup>e</sup> s. en plâtre et stuc. De récents travaux ont révélé une belle charpente à chevrons avec entrants et poinçons sous faîtière sculptée de fleurs et de petits noeuds, qui repose sur une sablière moulurée « à bec de canard ». Une étude a été soumise pour la mise en valeur de cette charpente afin de lui restituer son aspect d'origine par un couvrement en lames de châtaignier. Les voûtes en ogives qui couvraient le chœur au XVII<sup>e</sup> s. ont été reprises en stuc au XIX<sup>e</sup>. L'originalité de cet édifice réside principalement dans la monumentalité du clocher-porche qui fut construit au cours du XVI<sup>e</sup> s. sur la façade ouest. Ce clocher comprenait une tour de plan carré, en pierre blanche, haute de 40 m, surmontée d'une flèche de même pierre en forme de pyramide, autrefois décorée à la base d'une galerie à jour. Un escalier inclus dans une tourelle ronde permet d'y accéder. L'église possède des statues des XV<sup>e</sup> et XVI<sup>e</sup> s. Le clocher ayant été frappé par la foudre en décembre 1991, la flèche en pierre s'est écroulée. La Sauvegarde de l'Art Français a versé une somme de 120 000 F en 1993 pour aider la municipalité à restituer la flèche.

D. B.

## BIBLIOGRAPHIE

Archives Départementales  
Hattenville, G 8322 – C 2456-  
2519 – D 445.

COCHET (Abbé), *Répertoire  
archéologique du département de la  
Seine-Inférieure*, 1871, p. 518.