

HUMBERCAMPS

Canton Avesnes-le-Comte, arrondissement Arras, 225 habitants



1. Vue de la tour-clocher après restauration



2. Détail de la tour-clocher de la façade occidentale après restauration



3. Tour-clocher après restauration

Située près de Pas-en-Artois, dans l'Artois, l'ÉGLISE SAINT-BARTHÉLEMY fut vraisemblablement reconstruite en 1726, une fois la paix définitivement installée dans la région. Contrairement à la plupart de ses voisines, dont subsistait tout ou partie de la tour-clocher, les travaux ont porté ici sur la totalité de l'édifice. Saisie à la Révolution et mise en adjudication, elle dut être démolie par l'un de ses acquéreurs, à l'exception de la tour, jugée trop élevée pour en envisager la démolition.

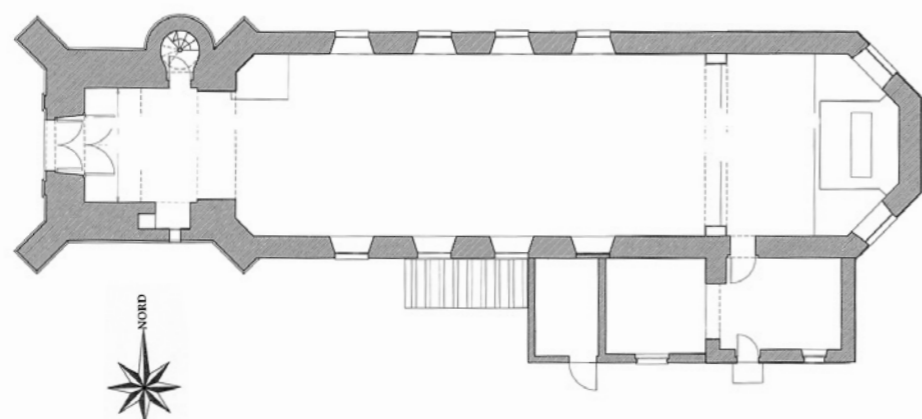
Cette tour carrée est épaulée aux angles par de hauts contreforts obliques à quatre retraits. La porte qui s'ouvre dans l'axe de la nef est encadrée de pilastres plats dont les assises inférieures sont faites dans le grès taillé utilisé avec des briques pour les fondations. L'ensemble est couronné d'un large fronton triangulaire doté de deux pierres en saillie, très dégradées. Les étages ne reçoivent aucun jour, à l'exception de celui des cloches, percé de fenêtres géminées, profilées en plein cintre.

Relevée en 1808, la nef, longue et basse, est couverte d'une voûte au profil tendu, faite d'une armature de bois dissimulée sous du plâtre. Elle se termine par un chœur à trois pans, flanqué d'une sacristie.

Les maçonneries de la tour, réalisées dans la pierre crayeuse locale, particulièrement

gélive, présentent de nombreux désordres, plus marqués au niveau des cordons, des larmiers et des ressauts. Pour y remédier, en 2013, la Sauvegarde de l'Art français participe aux travaux à hauteur de 20 000 €, au titre du mécénat Duprez-Mulliez.

Philippe Seydoux



4. Plan (Hugues Dewerd, arch. du patrimoine, éch. 1/100°)

NORRENT-FONTES

Canton Lillers, arrondissement Béthune, 1 472 habitants



1. Élévation sud



2. Élévation nord



3. Chevet après restauration