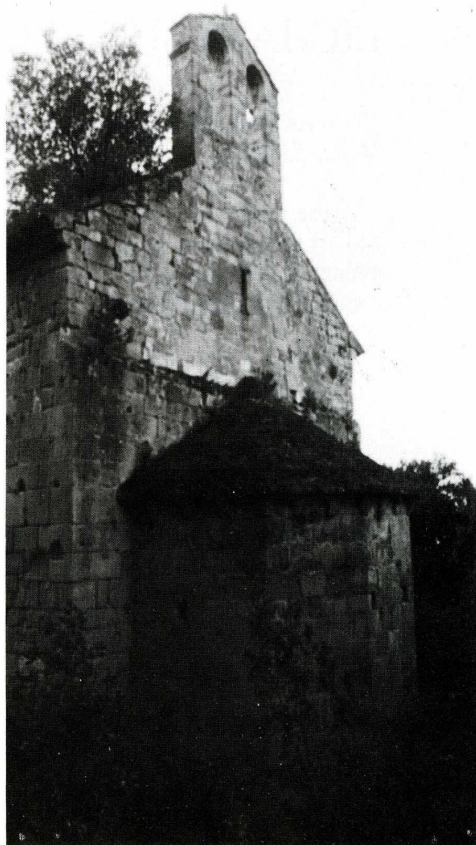


LAMANON

(Bouches-du-Rhône, canton d'Eyguières, arrond. d'Arles, 1 414 hab.)

Chapelle Saint-Denis. Le village de Lamanon se trouve sur un site riche en vestiges historiques, la colline de Calès. Occupée dès les temps préhistoriques, elle a gardé les traces d'un habitat troglodytique, ainsi que deux chapelles du Moyen Age. L'édification de la chapelle Saint-Denis remonte vraisemblablement au XII^e siècle. Seule la date d'une reconstruction, probablement partielle, nous est parvenue : 1150. Le parti architectural de cet édifice est simple, mais la qualité du moyen appareil et la finition de certains détails nous portent à penser qu'elle fut bâtie par des artistes qualifiés. Elle s'apparente à de nombreuses autres chapelles de cette région. La nef unique, composée de deux travées, est voûtée d'un berceau brisé soutenu par un doubleau. Des arcades en plein-cintre à double rouleau ornent les murs ; l'accès se fait par le côté sud. De petites baies, ainsi qu'un oculus placé sur le mur ouest, assurent un éclairage



Lamanon (Bouches-du-Rhône). Chapelle Saint-Denis.

discret. Une chapelle latérale sur le flanc nord abrite la dépouille d'un chanoine. L'abside voûtée en cul-de-four, semi-circulaire à l'intérieur, est à pans coupés à l'extérieur. Un petit clocher-mur, percé de deux arcades, domine l'ensemble. Cette chapelle est encore en assez bon état mais une restauration des toitures, et des maçonneries intérieures et extérieures s'est avérée indispensable. La Sauvegarde y a collaboré par une subvention de 30 000 F.