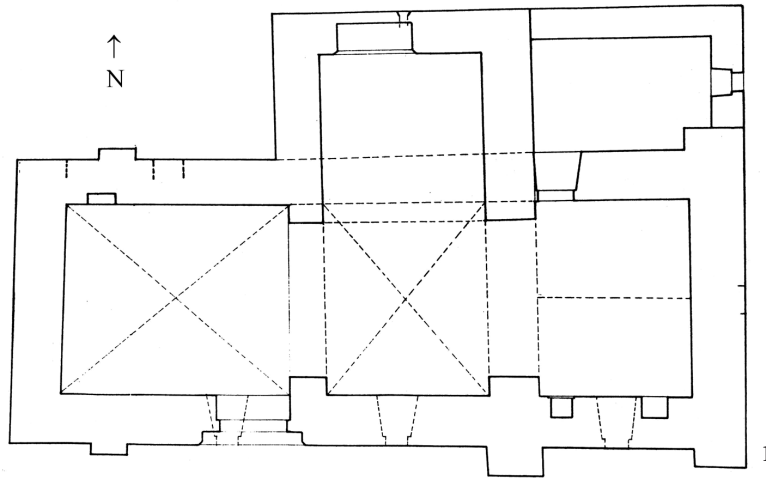


LAMOTHE-CASSEL

*Lot, canton Saint-Germain-du-Bel-Air,
arrondissement Gourdon, 107 habitants*



L'ÉGLISE NOTRE-DAME-DE-L'ASSOMPTION à Murat, sise sur un promontoire enserré par le hameau de Murat, est un édifice à nef unique et chœur quadrangulaire que cantonnent au nord une chapelle latérale (fin du XV^e s. - première moitié du XVI^e s.) et une sacristie (XIX^e).

La nef, bâtie en moellons calcaires liés à la terre, témoigne d'un état initial des X^e- XI^e siècles. À l'occasion des travaux de consolidation et de mise hors d'eau, deux fenêtres romanes, couvertes de petits arcs en plein cintre, ont été découvertes dans le mur gouttereau nord. Un simple

Jussy (Yonne) - Église Notre-Dame

1. Plan

2. L'église vue du nord-est
avant travaux





1



2

Jussy (Yonne) - Église Notre-Dame

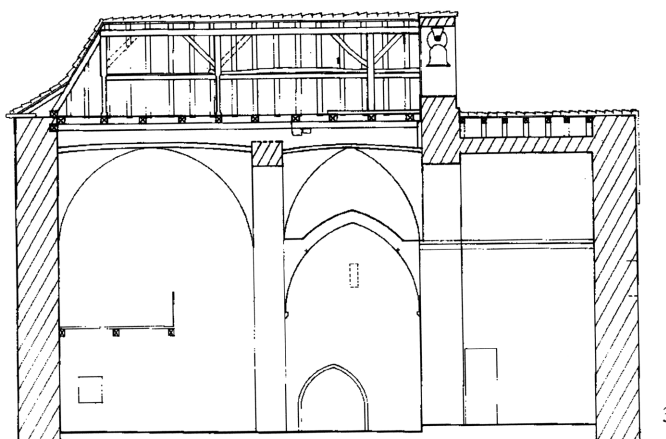
1. L'église vue du sud-est après travaux
2. Porte sud
3. Coupe longitudinale est-ouest

plafond couvrait à l'origine le vaisseau avant qu'une voûte ne soit édifée à l'époque gothique puis remplacée au XIX^e s. par une voûte de brique. D'importants travaux entrepris au XIII^e s. ont consisté en la reconstruction du mur-pignon occidental et en l'ajout de contreforts et d'un nouveau portail en arc brisé.

Le chœur, sans doute reconstruit au XIII^e s., intègre des niches liturgiques ainsi qu'un maître-autel de pierre médiéval englobé au XVII^e s. dans un nouvel autel incluant un remarquable antependium en cuir de Cordoue. Le décor baroque est complété par un retable et un tabernacle en bois peint.

Les travaux de confortation et de mise hors d'eau entrepris en 2005-2006 ont consisté dans la pose d'un drain, la reprise des contreforts de l'arc triomphal, la réfection des couvertures et la réparation des fissures affectant le pignon de la nef, la démolition de la voûte du XIX^e s. afin de restituer le plafond à solives d'origine, la réfection des enduits extérieurs. Les deux baies romanes au nord ont été dégagées et l'ensemble des fenêtres pourvues de nouveaux vitraux. La Sauvegarde de l'Art français a alloué une aide de 7 000 € en 2006 pour ces différents travaux.

Valérie Rousset



3