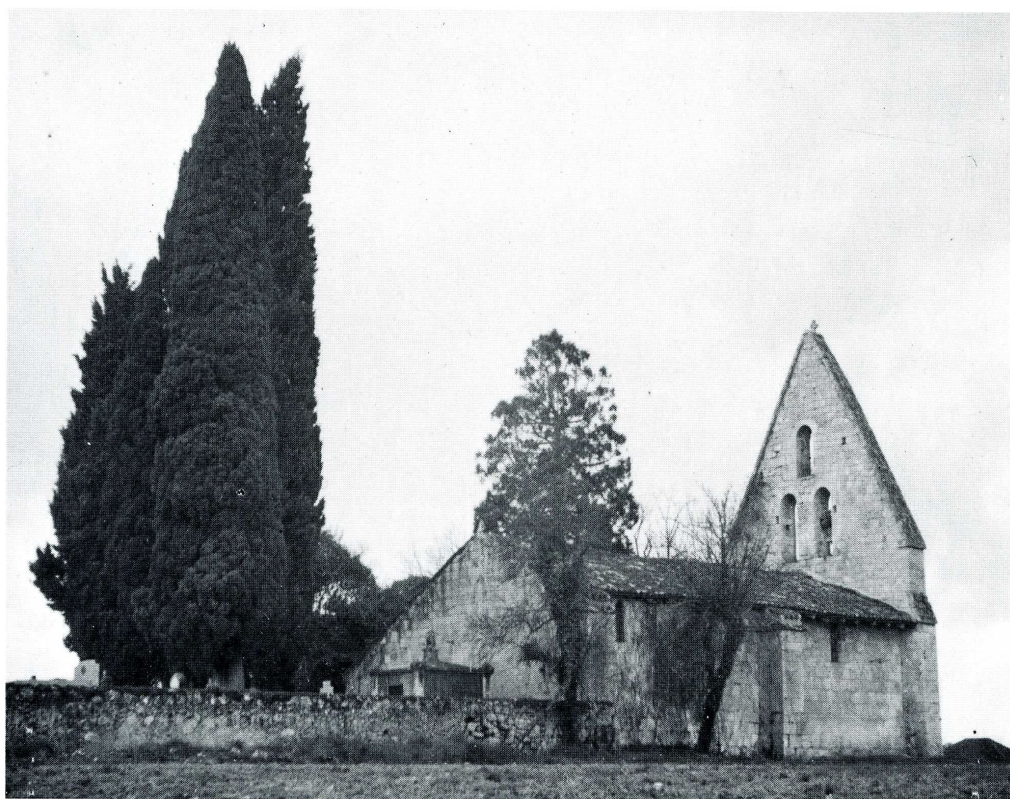


LANNES

(Lot-et-Garonne, canton de Mezin, arrond. de Nérac)

Église du hameau de Cazeaux, ancienne église paroissiale. Cet ancien sanctuaire de campagne est inscrit à l'Inventaire supplémentaire des Monuments historiques depuis 1926. Le monument ainsi que l'ancien cimetière qui l'entoure ont été classés comme site par arrêté du 22 mai 1943. Avec raison. De la haute colline où s'élève l'église, on découvre l'un des plus beaux paysages de la région qui va jusqu'aux Pyrénées. Le constructeur a cherché à mettre l'église en accord avec cette immensité en donnant au clocher-arcade la forme d'un pignon aux dimensions inusitées. La porte Sud est l'un des plus beaux portails romans de la région. De très délicats problèmes se posaient pour des réparations de gros-œuvre et de charpente, ainsi que de réfection d'enduits. Deux architectes en chef des Monuments historiques, Monsieur Fonquernie et Monsieur Corouge, ont bien voulu se faire nos conseillers pour l'emploi de la subvention de 50 000 F en 1978 et 1979 accordée par la Sauvegarde de l'Art Français. Nous leur en exprimons notre reconnaissance.

J.H.



Lannes (Lot-et-Garonne). Église de Cazeaux.