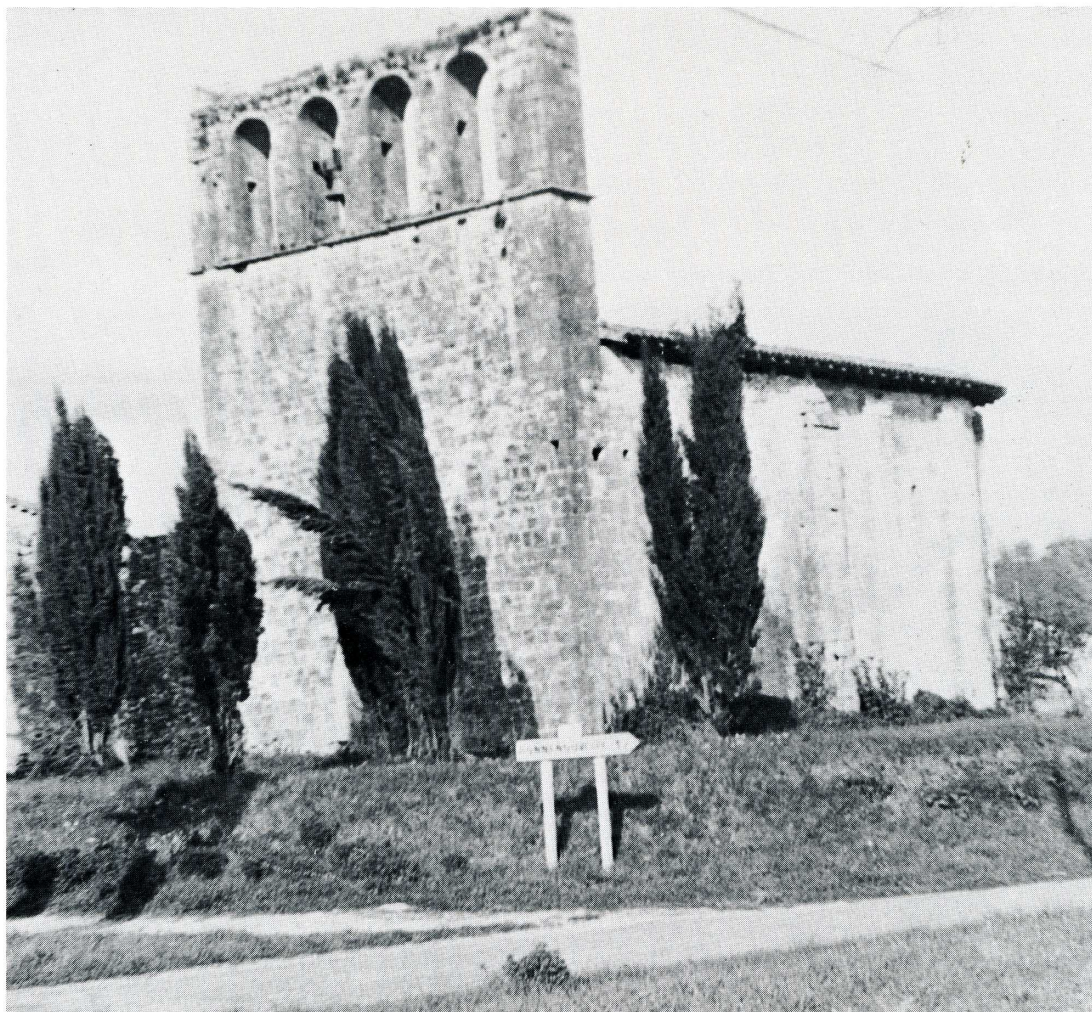


## LAUSSOU

*(Lot-et-Garonne, canton de Monflanquin, arrond. de Villeneuve-sur-Lot, 266 hab.)*

Église paroissiale Saint-Pierre où le culte n'est plus habituellement célébré. Cette église mériterait d'être inscrite à l'Inventaire supplémentaire des Monuments historiques. Se détachant sur un vaste et riant paysage, son clocher-mur, à quatre arcades, est d'une simple mais rare élégance et il a conservé l'une de ses cloches. La curieuse porte occidentale est surmontée d'un arc

*Laussou (Lot-et-Garonne).*



brisé qui donne une date approximative pour tout l'édifice, notamment pour sa belle abside décorée d'une arcature de tradition encore romane. Des fresques de la fin du Moyen Age décorent ce chœur. Ces peintures ont été étudiées par Madame de Maupeou, inspecteur principal des Monuments historiques et membre de notre Comité d'action. Elles présentent un intérêt très particulier. Le dessin en est habile tandis que la composition pêche par un désir de trop exprimer dans un espace restreint. Il faut sauver ces peintures comme le monument lui-même. La Sauvegarde de l'Art Français donne 22 000 F. pour réparer les couvertures et conforter les maçonneries sous le contrôle de M. l'Architecte des Bâtiments de France. Ce n'est que lorsque ces travaux de première urgence auront été exécutés que les services spécialisés des Monuments historiques procéderont au refixage des peintures murales et celles-ci attireront certainement de plus en plus de touristes.

J.H.

*Laussou (Lot-et-Garonne). Peintures murales.*

